

A b s c h n i t t X

Versorgungsbetriebe

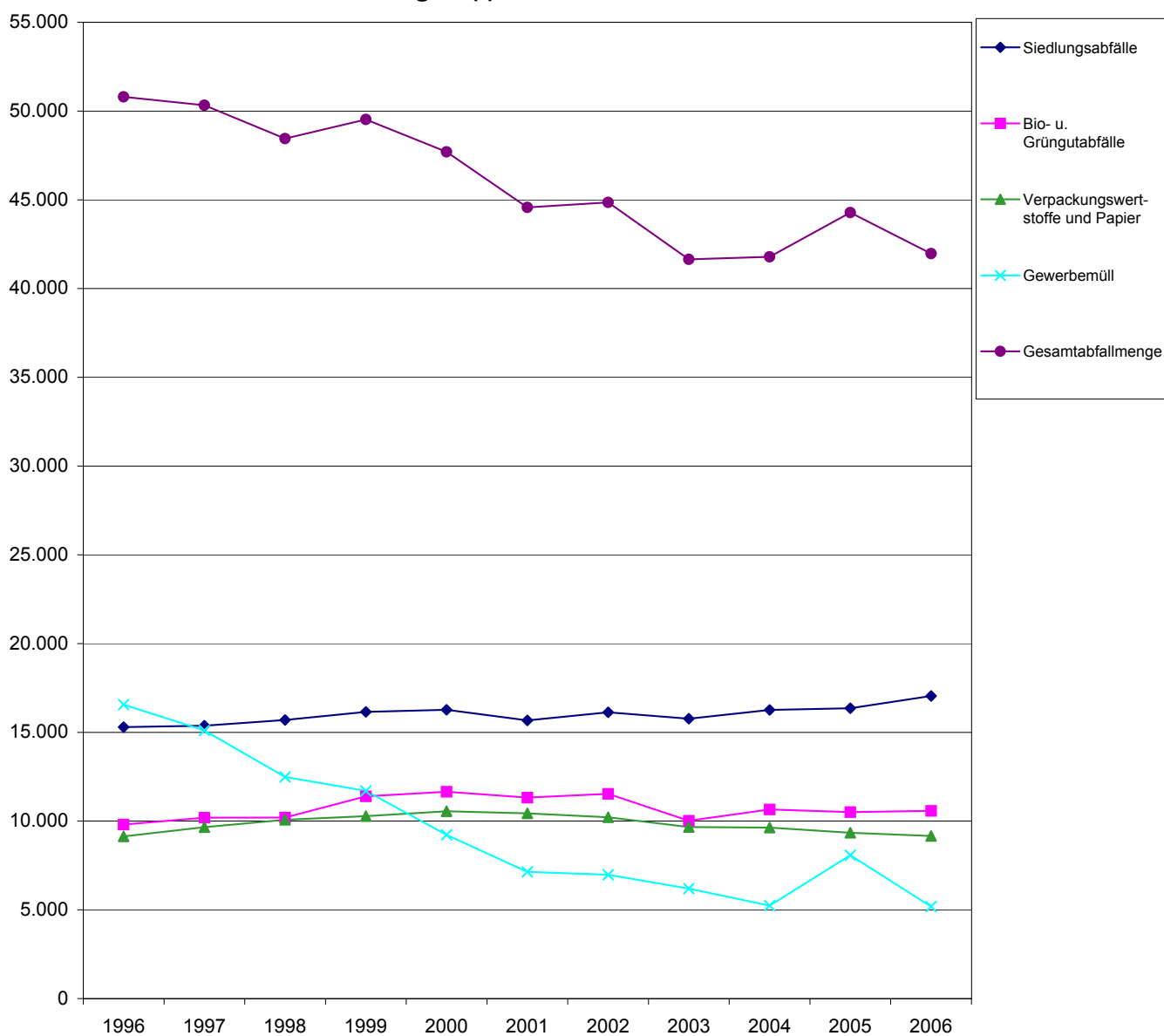
	Seite
Entsorgung (mit Grafik)	
- Abfallbeseitigung	285
- Abwasserbeseitigung	286
- Straßenreinigung	287
Städtischer Fuhrpark	287
Bayreuther Schlachthof GmbH	288 - 291

ENTSORGUNG

1. ABFALLBESEITIGUNG:

		1996	1997	1998	1999	2000	2001	2002	2003	2004	2005	2006
Siedlungsabfälle	t	15.292	15.374	15.696	16.154	16.269	15.672	16.128	15.766	16.266	16.355	17.050
Bio- u. Grüngutabfälle	t	9.809	10.189	10.196	11.393	11.653	11.327	11.534	10.017	10.655	10.508	10.574
Verpackungswertstoffe und Papier	t	9.139	9.656	10.070	10.278	10.557	10.434	10.218	9.668	9.633	9.339	9.164
Gewerbemüll	t	16.559	15.106	12.485	11.701	9.225	7.139	6.978	6.194	5.234	8.077	5.179
Gesamtabfallmenge	t	50.799	50.325	48.447	49.526	47.704	44.572	44.858	41.645	41.788	44.279	41.967

Jahresabfallmengen (t)



ENTSORGUNG

2. ABWASSERBESEITIGUNG:

Kanalisation:		1996	1997	1998	1999	2000	2001	2002	2003	2004	2005	2006
Kanalnetzlänge	km	317,9	324,6	330,1	336,2	342,1	346,8	349,7	353,5	377,2	379,1	379,9
Fläche des kanalisiertes Gebietes	ha	2.098,5	2.112,8	2.103,0	2.103,5	2.120,0	2.128,0	2.128,1	2.128,1	2.759,0	2.759,0	2.759,0

Kläranlage		1996	1997	1998	1999	2000	2001	2002	2003	2004	2005	2006
Behandelte Abwassermenge	m³	13.751.487	13.707.592	15.699.221	15.062.197	13.027.267	14.555.285	16.644.937	12.372.486	12.711.196	13.551.260	13.400.050
Klärgasverwertung	m³	1.526.884	1.630.504	1.552.384	1.494.758	1.780.629	1.784.177	1.525.091	1.478.010	1.786.974	1.740.894	1.553.116

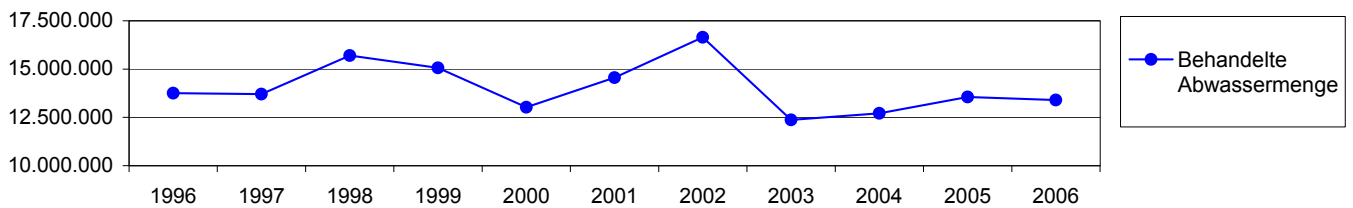
Klärschlammverwertung

- Verbrennung	m³			6.991	7.742	5.822	6.349	6.200	5.222	5.417	5.464	5.338
- Kompostierung	m³	19.733	7.637 ¹⁾	828	1.368	3.200	3.277	3.325	3.591	3.858	4.000	4.758
- landwirt. Verwertung	m³	1.444	252									

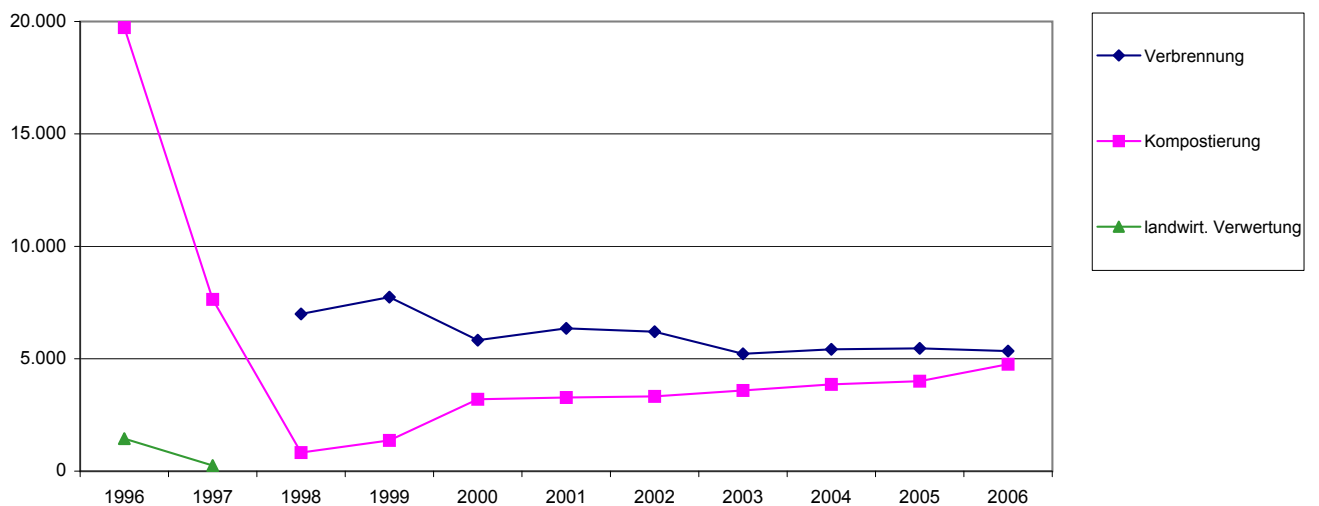
¹⁾ Auflassung eines Klärschlammzwischenlagers

²⁾ Fläche gem. aktuellen Berechnungen des Generalentwässerungsplanes

Behandelte Abwassermenge (m³/Jahr)



Klärschlammverwertung (m³/Jahr)



3. STRASSENREINIGUNG:

<u>Zu reinigende Straßen</u>		1998	1999	2000	2001	2002	2003	2004	2005	2006	2007	2008
wöchentlich einmal	km	100	100	100	105	110	110	122	122	123	123	121
wöchentlich zweimal	km	69	69	70	80	82	82	118	118	121	121	124
wöchentlich dreimal	km	24	23	23	25	25	25	0	0	0	0	0
wöchentlich viermal	km	4	4	4	5	5	5	5	5	5	5	5
beseitigtes Kehrgut (geschätzt)	t	6.400	6.400	6.400	6.500	6.500	6.500	6.500	6.500	6.500	6.500	6.500

STÄDTISCHER FUHRPARK

	1998	1999	2000	2001	2002	2003	2004	2005	2006	2007	2008
PKW	32	32	32	32	32	32	32	32	32	32	32
LKW	77	77	78	78	78	78	78	78	78	75	75
Gesamt:	109	109	110	110	110	110	110	110	110	107	107

LKW - Bestand	2007	2008
Lastkraftwagen	6	6
Abfallsammelfahrzeuge	11	11
Kehrmaschinen (teilweise mit Wechselaufbau)	8	8
Winterdienstfahrzeuge	5	5
Kanalhochdruckspülwagen	2	2
Schlammsaugwagen	1	1
Mehrzweckfahrzeuge	11	10
Mannschaftswagen	31	32
Insgesamt	75	75

Bayreuther Schlachthof GmbH

I. Gesamtauftrieb

	2007	2008
Rinder	29.046	51.959
Kälber	493	561
Schafe	823	765
Ziegen	63	74
Schweine	121.276	112.248
Pferde	19	1
Gesamt	151.720	165.608

Aufteilung

A.	Auftrieb zu den Schlachtvieh- märkten u. Direktauftrieb	2007	2008
	Rinder	28.756	51.753
	Kälber	483	551
	Schafe	548	489
	Ziegen	2	6
	Schweine	120.515	111.523
	Pferde	14	0
	Gesamt	150.318	164.322

B.	Weitere Auftriebe	2007	2008
	a) Einzelschlachtungen		
	Rinder	162	93
	Kälber	2	0
	Schafe	0	0
	Ziegen	0	0
	Schweine	0	0
	Pferde	0	0
	Gesamt	164	93

		2007	2008
	b) Hausschlachtungen		
	Rinder	128	113
	Kälber	8	10
	Schafe	275	276
	Ziegen	61	68
	Schweine	761	725
	Pferde	5	1
	Gesamt	1.238	1.193

II. Gesamtschlachtungen

	2007	2008
Rinder	29.046	51.959
Kälber	493	561
Schafe	823	765
Ziegen	63	74
Schweine	121.276	112.248
Pferde	19	1
Gesamt	151.720	165.608

Aufteilung

A.	Großschlächter	2007	2008
	Rinder	28.086	51.144
	Kälber	347	432
	Schafe	0	0
	Ziegen	0	0
	Schweine	101.188	96.844
	Gesamt	129.621	148.420

B.	Metzger/Händler Wirte	2007	2008
	Rinder	832	702
	Kälber	138	119
	Schafe	548	489
	Ziegen	2	6
	Schweine	19.327	14.679
	Pferde	14	0
		20.861	15.995

C.	Hausschlachtungen	2007	2008
	Rinder	128	113
	Kälber	8	10
	Schafe	275	276
	Ziegen	61	68
	Schweine	761	725
	Pferde	5	1
		1.238	1.193

III. Ergebnisse der Fleischuntersuchung

Beurteilung

Tiergattung	Anzahl		tauglich		untauglich	
	2007	2008	2007	2008	2007	2008
Rinder	29.046	51.959	28.804	51.539	242	420
Kälber	493	561	489	552	4	9
Schafe	823	765	823	765	0	0
Ziegen	63	74	63	74	0	0
Schweine	121.276	112.248	121.107	112.135	169	113
Pferde	19	1	19	1	0	0
Gesamt	151.720	165.608	151.305	165.066	415	542