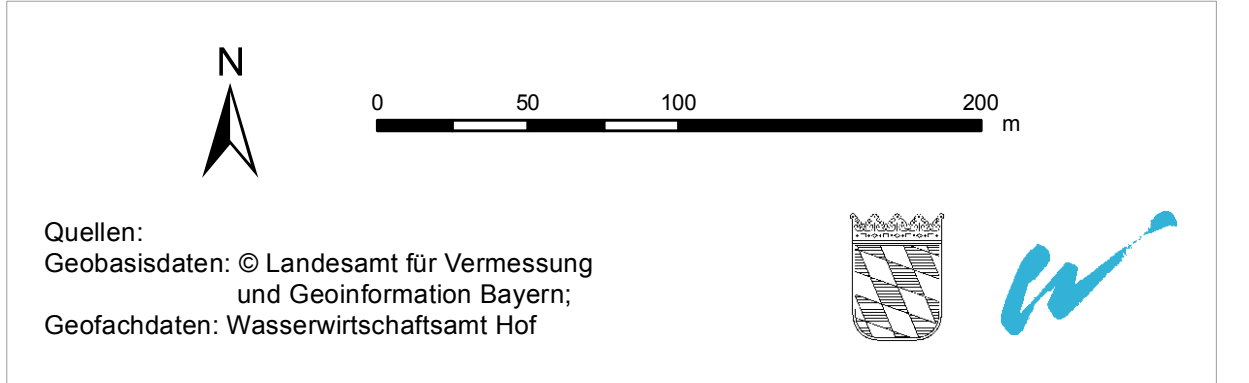
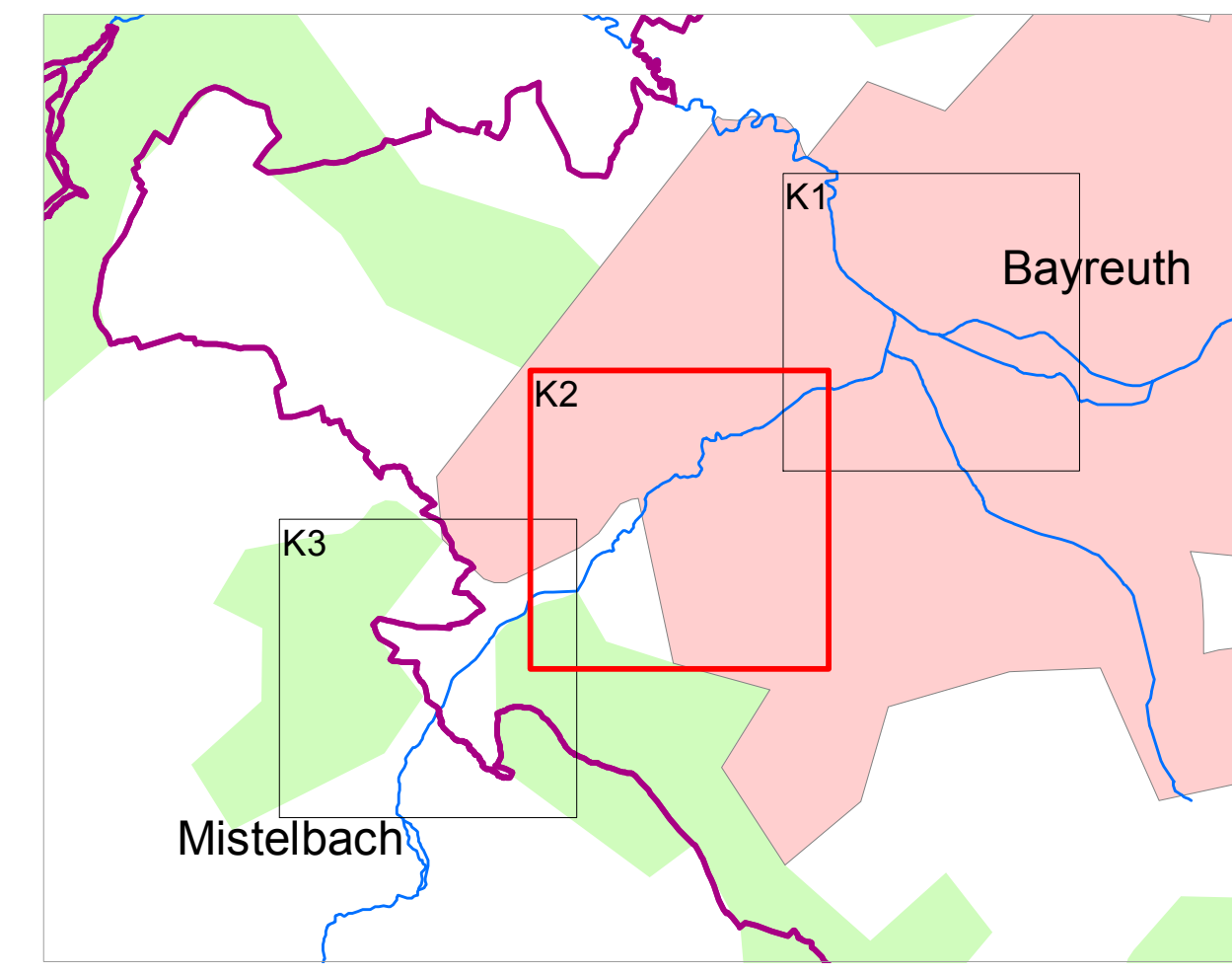


- Legende**
- Gewässer
 - ermitteltes Überschwemmungsgebiet
 - Grenze ermitteltes Überschwemmungsgebiet
 - Gemeinde
 - Landkreis
 - Flusskilometerstein
 - 174,4 Wasserspiegel des ermittelten Überschwemmungsgebiets in m ü. NN
 - Flurstück
 - Bauteile
 - Hauptgebäude
 - Nebengebäude
 - betroffenes Gebäude



Quellen:
 Geobasisdaten: © Landesamt für Vermessung und Geoinformation Bayern;
 Geofachdaten: Wasserwirtschaftsamt Hof

Vorhaben: Gew II, Mistel Fluss-km 0,200 bis Fluss-km 4,800 Ermittlung des Überschwemmungsgebiets	Anlage: 2
Vorhabenträger: Wasserwirtschaftsamt Hof	Plan-Nr.: K2
Gemeinde: Stadt Bayreuth	Ausgabe vom: August 2013
Maßstab: 1 : 2.500	Entwurf: Detailkarte
Entwurfsverfasser: Wasserwirtschaftsamt Hof	Ursprung: Datum, Name
Datum: Unterschrift	entw.: 08/13 Stocker
	gez.: 08/13 Peetz
	gepr.: