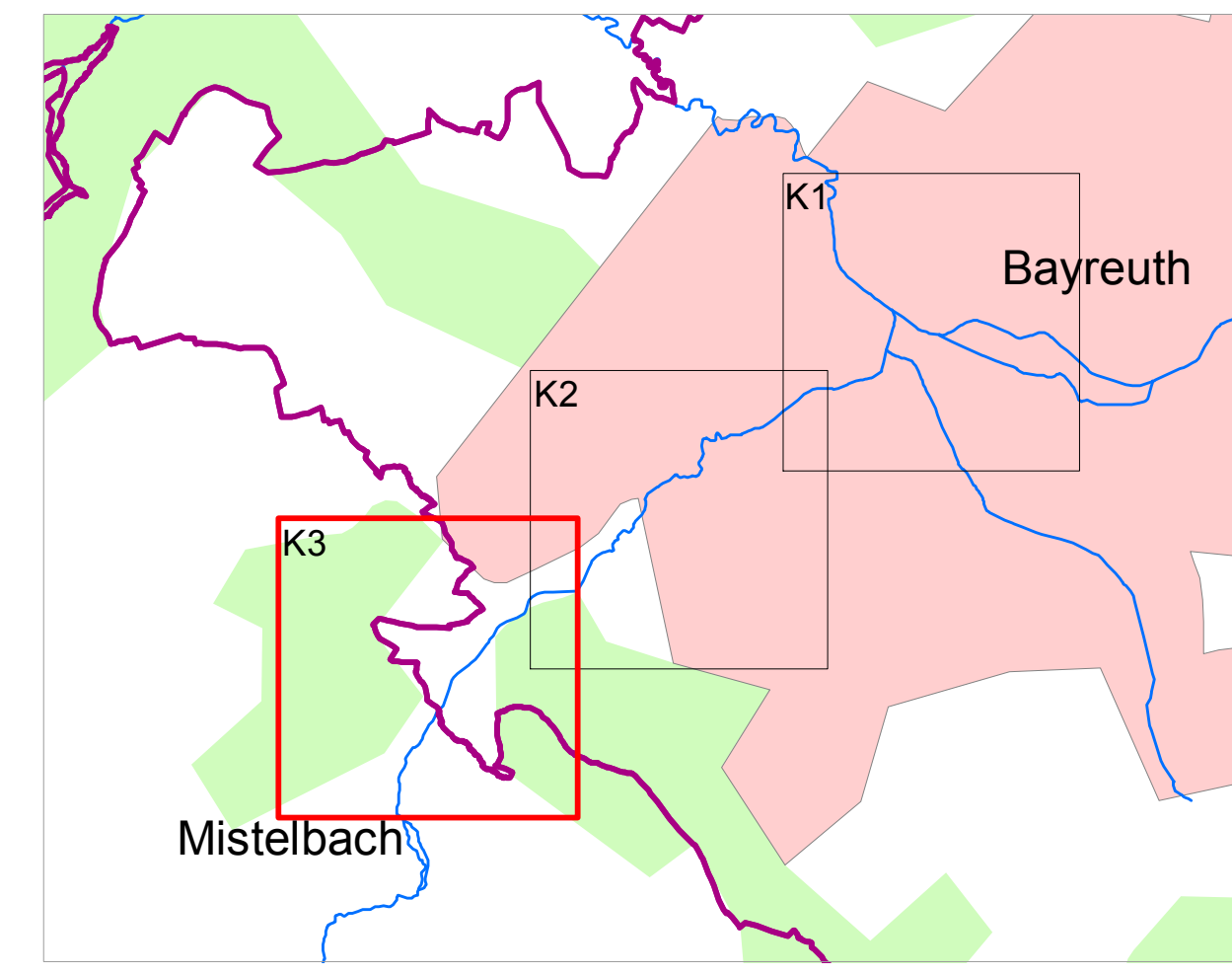


- ### Legende
- Gewässer
  - ermitteltes Überschwemmungsgebiet
  - Grenze ermitteltes Überschwemmungsgebiet
  - Gemeinde
  - Landkreis
  - Flusskilometerstein
  - 174,4 Wasserspiegel des ermittelten Überschwemmungsgebiets in m ü. NN
  - Flurstück
  - Bauteile
  - Hauptgebäude
  - Nebengebäude
  - betroffenes Gebäude



N  
 0 50 100 200 m  
 Quellen:  
 Geobasisdaten: © Landesamt für Vermessung und Geoinformation Bayern;  
 Geofachdaten: Wasserwirtschaftsamt Hof

Vorhaben: <b>Gew II, Mistel</b> Fluss-km 0,200 bis Fluss-km 4,800 Ermittlung des Überschwemmungsgebiets		Anlage: <b>2</b>
Vorhabensträger: Wasserwirtschaftsamt Hof		Plan-Nr.: <b>K3</b>
Landkreis: Stadt Bayreuth		
Gemeinde: Stadt Bayreuth		
Makstab: 1 : 2.500	Detailkarte	Ausgabe vom: August 2013
Entwurfverfasser: Wasserwirtschaftsamt Hof		Ersatz für Ursprung
Datum		Datum, Name
		entw. 08/13 Stocker
		gez. 08/13 Peetz
		gepr.
		Unterschrift