

Wegweiser Bildung

SCHUL- UND BILDUNGSANGEBOT
IN DER STADT BAYREUTH



Grußwort	03
Schulbehörden	04
Beratungsstellen	07
Grund- und Mittelschulen	08
Förderschulen und Schulen für Kranke	14
Realschulen	16
Gymnasien	18
Ersatzschulen	22
Hochschulen	24
Berufsschulen	26
Wirtschaftsschulen	30
Fachschulen	32
Fachakademien	33
Fachoberschulen/Berufsoberschulen	34
Berufsfachschulen	36
Sonstige Schulen	38
Besondere schulische Angebote	39
Netzwerke zum Übergang Schule/Beruf	41
Sonstige Bildungseinrichtungen	42
Ganztagsbetreuung	45
Betreuungseinrichtungen	48
Aufnahme-/Übertrittsregelungen	49
Schulsystem	50



Dr. Andreas Zippel,
Oberbürgermeister der Stadt Bayreuth

Liebe Schülerinnen und Schüler, liebe Eltern, sehr geehrte Leserinnen und Leser!

Bayreuth bietet für jedes Alter viel Lebensqualität. Hier lässt es sich gut leben und lernen – in einer Stadt der kurzen Wege und mit einem umfangreichen Schul- und Bildungsangebot. Ich freue mich, Ihnen mit der Neuauflage der interaktiven Broschüre „Wegweiser Bildung“ vielfältige Informationen über das breitgefächerte Schul- und Bildungsangebot in der Stadt Bayreuth an die Hand geben zu können. Die Broschüre ist eine hilfreiche Orientierung bei schulischen Fragen und bietet einen umfassenden Überblick über das Spektrum der rund 70 privaten und öffentlichen Bildungsträger in der Stadt Bayreuth. Zusätzlich können wir Ihnen Informationen über Wege zu Fort- und Weiterbildung, über die vernetzten Strukturen für den wichtigen Übergang von der Schule in den Beruf sowie eine Übersicht über die immer wichtiger werdenden Betreuungsangebote für Schulkinder an die Hand geben.

Das Bewusstsein, um Familien generationenübergreifend zu stärken und den Interessen und Bedürfnissen von Familien vor Ort gerecht zu werden, steht dabei immer im Mittelpunkt unseres Handelns. Unser gemeinsames Ziel ist es, das gute und umfangreiche Angebot für Familien stetig weiterzuentwickeln. Dies immer vor dem Hintergrund, die Zukunft der jungen Menschen in der

Region mit einem passgenauen Bildungs- und Betreuungsangebot zu sichern. Die Gestaltung der Digitalisierung des Lehrens und Lernens, in die seitens der Stadt Bayreuth verstärkt investiert wird, stellt eine zentrale strukturelle Herausforderung für uns alle dar, bietet aber auch ungeahnte Möglichkeiten.

Fachkräftemangel, KI-Transformation und demografischer Wandel sind die Herausforderungen unserer Zeit, denen sich nicht nur die öffentliche Hand stellen muss. Dabei gilt es, die Chancengleichheit zu wahren, jedes Kind nach seinen Neigungen und Begabungen zu fördern und ausreichende Betreuungsangebote bereitzuhalten. In der Stadt Bayreuth gibt es zahlreiche Möglichkeiten der Schulkindbetreuung wie Horte, Mittagsbetreuung, Hausaufgabenbetreuung, offene und gebundene Ganztagschulen. Ein Angebot, das auch in den kommenden Jahren vor dem Hintergrund des ab 2026 stufenweise eingeführten Rechtsanspruchs auf einen Ganztagsplatz für Grundschulkindern weiter ausgebaut wird. Private Schulen ergänzen die vorhandenen staatlichen Bildungseinrichtungen. Vorschulische Angebote, Einführungsklassen, Übergangsklassen bis hin zu Hochbegabtenklassen begleiten die Schullaufbahn, die in Bayreuth von der Grundschule bis zur beruflichen Ausbildung und von den allgemeinbildenden Schulen bis zur Universität reicht.

Ich hoffe, dass diese Informationsbroschüre eine Hilfestellung für alle Eltern ist, die geeignete Schulformen für ihre Kinder suchen, für Neubürger/innen, die sich in der Bayreuther Schullandschaft orientieren wollen, aber auch für Betriebe der Wirtschaft, für Vereine und Verbände.

Mein herzlicher Dank gilt allen, die sich in Bayreuth für den Bereich Bildung engagieren!

Ihr

Dr. Andreas Zippel, Oberbürgermeister der Stadt Bayreuth

Schulbehörden

Referat für Familie, Schulen, Soziales sowie Meldewesen

Neues Rathaus, Luitpoldplatz 13, 95444 Bayreuth

☎ 0921 25-1502

✉ referat3.Soziales@stadt.bayreuth.de

www.bayreuth.de

Städtische Schulverwaltung

Wilhelm-Pitz-Straße 1, Haus A, 3. OG

☎ 0921 25-1303

✉ schulverwaltung@stadt.bayreuth.de

Allgemeine Schulangelegenheiten, Ausbildungsförderung, Schulwegkostenfreiheit, Gastschulverhältnisse, Schulpflicht, Schul-IT

Medienzentrum Bayreuth

☎ 0921 25-1542

✉ medienzentrum@stadt.bayreuth.de

www.medienzentrum-bayreuth.de

Das Medienzentrum steht für alle Schulen in Stadt und Landkreis Bayreuth offen.

► Angebote:

Lehrplanorientierte und aktuelle Online-Medien, Präsenzbibliothek (DVD) von aus rechtlichen Gründen oftmals nicht online verfügbaren Unterrichtsmedien, Medien für den außerschulischen Bildungsbereich, Verleih von Geräten zur Präsentation und Digitalisierung von Medien, Informationen übers Medienrecht, Unterstützung bei praktischer Medienarbeit der Schulen, Organisations-Lizenzierung von Taskcards



Staatliche Schulämter im Landkreis und in der Stadt Bayreuth

Die zentrale Aufgabe ist die Sicherung und Steigerung der Qualität der einzelnen Grund- und Mittelschulen und die Sicherstellung des Bildungsanspruchs aller Schülerinnen und Schüler.

► Dies geschieht im Wesentlichen durch:

Organisation des Unterrichts und der Schulen, Personalmanagement und Personalförderung, Sicherung der Qualität von Unterricht und Erziehung, systemische Beratung, Kooperation und Vernetzung, dienstrechtliche Aufgaben, Öffentlichkeitsarbeit, Verwaltungsmanagement

Landratsamt Bayreuth

Am Briefzentrum 1, 95448 Bayreuth

☎ 0921 728-127

✉ schulamt@lra-bt-bayern.de

www.schulamt-bayreuth.de

Bayerisches Staatsministerium für Unterricht und Kultus

Salvatorstraße 2, 80333 München

✉ poststelle@stmuk.bayern.de

www.km.bayern.de

Zeugnisanerkennungsstelle für den Freistaat Bayern beim Bayerischen Landesamt für Schule

Bewertung von allgemeinbildenden Schulabschlüssen aus dem Ausland oder aus einem anderen Bundesland, Prüfung der Gleichwertigkeit von bestimmten ausländischen Berufsabschlüssen
Stuttgarter Straße 1, 91710 Gunzenhausen

☎ 09831 5166 444

✉ zast@las.bayern.de

www.las.bayern.de

Schulaufsicht und Beratung für Förderschulen

Regierung von Oberfranken, Sachgebiet 41 –
Förderschulen

Glaserappweg 1, 95444 Bayreuth

☎ 0921 604-0

✉ poststelle@reg-ofr.bayern.de

www.regierung.oberfranken.bayern.de

**Ministerialbeauftragter für die Realschulen
in Oberfranken**

Adolf-Wächter-Straße 10, 95447 Bayreuth

☎ 0921 5070388-100

✉ dienststelle@mbof.de

www.realschulebayern.de

**Ministerialbeauftragter für die Gymnasien
in Oberfranken**

Gymnasiumsplatz 4-6, 95028 Hof

☎ 09281 728641

✉ dienststelle@mb-gym-ofr.de

**Ministerialbeauftragte für die
Berufliche Oberschule (Fachoberschulen und
Berufsoberschulen) in Nordbayern**

Drausnickstraße 1c, 91052 Erlangen

☎ 09131 5067080

✉ dienststelle.mb-nord@vibos.de

[www.bfbn.de/schulaufsicht/
mb-dienststelle-nordbayern](http://www.bfbn.de/schulaufsicht/mb-dienststelle-nordbayern)

**Schulaufsicht und Beratung für
berufliche Schulen**

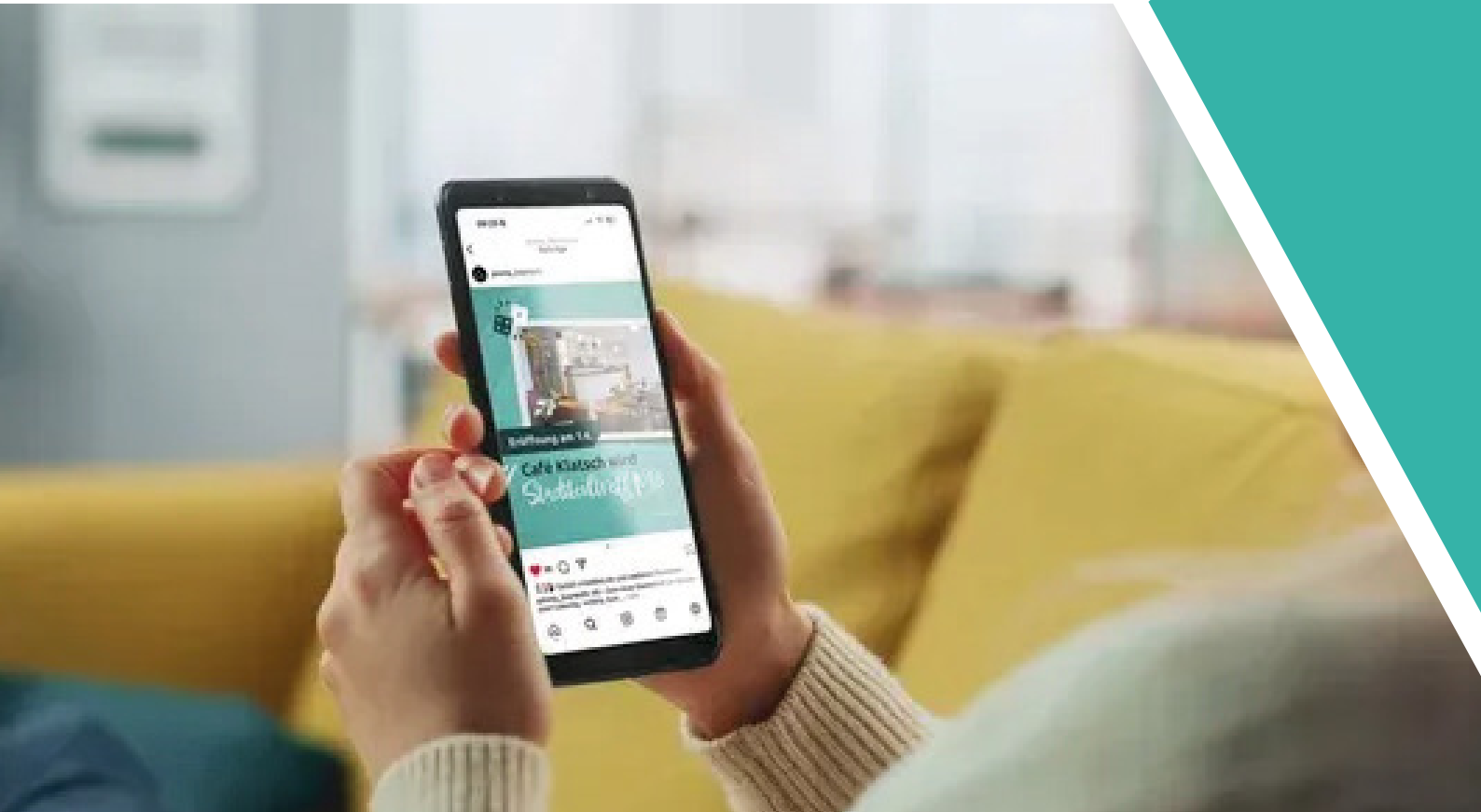
Regierung von Oberfranken,
Sachgebiet 42.1 – Berufliche Schulen
Ludwigstraße 20, 95444 Bayreuth

☎ 0921 604-0

✉ poststelle@reg-ofr.bayern.de

www.regierung.oberfranken.bayern.de





Wohnen ein Leben lang

Wir bieten Ihnen attraktive, marktgerechte Wohnungen zu fairen und bezahlbaren Mieten. Seit 75 Jahren erstellen, vermieten und bewirtschaften wir Wohnraum in Bayreuth und sind dabei Ihr starker und verlässlicher Partner rund ums Wohnen.

Mit rund 3.900 Wohnungen im ganzen Stadtgebiet ist die GEWOG der größte Wohnungsvermieter Bayreuths. Bereits jeder 8. Bayreuther hat bei uns seine Heimat gefunden. Egal ob in Meyernberg oder am Grünen Hügel, ob in einer Single-Wohnung oder einem Haus für die ganze Familie: Bei uns finden Sie Ihr Zuhause – gerne ein Leben lang!

- ✓ Nachhaltigkeit und soziale Verantwortung
- ✓ Kundenorientierung
- ✓ Verlässlichkeit und Integrität
- ✓ Vielfalt und Sympathie
- ✓ Innovation und Qualität
- ✓ Wirtschaftlichkeit

Unsere Vision & Mission

Dafür steht die GEWOG Bayreuth
 Unsere Vision ist, qualitativ hochwertigen Wohnraum in Bayreuth für alle Bevölkerungsschichten zu fairen Mieten zugänglich zu machen. Als starker, zuverlässiger und kompetenter Partner streben wir danach, Ihnen mehr als nur ein Dach über dem Kopf zu bieten – wir schaffen Lebensräume, die Gemeinschaft, Wohlbefinden und soziale Gerechtigkeit fördern. Ganz nach dem Motto „Wohnen ein Leben lang“.

Was tun wir, um unsere Vision zu verwirklichen?
 Um unsere Vision zu verwirklichen, verfolgen wir bei der GEWOG Bayreuth eine zweigleisige Strategie:

Beratungsstellen

Erster Ansprechpartner der Eltern und Schüler in Fragen der Bildung und Erziehung ist der/die Klassenlehrer/in, auch der/die Schulleiter/in. Darüber hinaus gibt es in Bayern das Angebot der staatlichen Schulberatung. Die Schulberatung hilft, die vielfältigen Bildungswege überlegt zu nutzen, Schulprobleme zu klären und zu bewältigen; sie ist Teil des staatlichen Bildungs- und Erziehungsauftrags. Sie bietet Schülern, Eltern und Lehrern qualifizierte Ansprechpartner an den Schulen: Beratungslehrkräfte, Schulpsychologinnen und Schulpsychologen.

Die Schulberatung ist schulartunabhängig, neutral, vertraulich, freiwillig und kostenlos.

www.schulberatung.bayern.de/staatliche-schulberatungsstellen

Staatliche Schulberatungsstelle für Oberfranken

Bahnhofplatz 1a, 95028 Hof

☎ 09281 1400360

✉ E-Mail: mail@sb-ofr.de

www.schulberatung.bayern.de/staatliche-schulberatungsstellen/oberfranken

Beratungslehrkräfte beim Staatlichen Schulamt Bayreuth

Die Beratungslehrkräfte bieten Schullaufbahnberatung, pädagogisch-psychologische Beratung, Beratung von Schule und Lehrkräften an. Zudem erfolgt eine Zusammenarbeit mit anderen Beratungsdiensten wie Berufs- und Studienberatung.

www.schulamt-bayreuth.de/beratung/beratungslehrkraefte

Schulpsychologischer Dienst für Grund- und Mittelschulen

www.schulamt-bayreuth.de/beratung/zustaendigkeit-der-schulpsychologinnen-und-schulpsychologen

Schulpsychologischer Dienst bzw. Beratungsstellen

An den Bayreuther Schulen (Realschulen, Gymnasien, berufliche Schulen) stehen ebenfalls spezialisierte Schulpsychologinnen und Schulpsychologen für kostenlose und vertrauliche Beratung bei Lernschwierigkeiten, Ängsten oder persönlichen Krisen zur Verfügung. Es wird empfohlen, zuerst das Gespräch mit dem Klassenleiter zur Besprechung des weiteren Vorgehens zu suchen.



Grundschulen

*Die Anmelde-
termine (sog.
Schulein-
schreibung)
finden jeweils im
März statt.*

Die Grundschule umfasst die Jahrgangsstufen 1 bis 4 und ist die gemeinsame Schule für die Sechs- bis Zehnjährigen. Hier werden nicht nur die Grundfertigkeiten im Lesen, Rechnen und Schreiben vermittelt. Neben dem Wissenserwerb geht es auch darum, Interessen zu entwickeln, soziale Verhaltensweisen sowie musische und praktische Fähigkeiten zu fördern und Werthaltungen aufzubauen. Die Kinder sollen Kenntnisse, Fähigkeiten und Haltungen erwerben, um sich die Welt zu erschließen, sich in ihr zurechtzufinden und sie mitzugestalten. Der bayerische LehrplanPLUS für die Grundschule spricht in diesem Zusammenhang von „Grundlegender Bildung“.

SCHULPFLICHT

In Bayern werden alle Kinder schulpflichtig, die bis zum 30. September sechs Jahre alt werden. Für sog. „Korridorkinder“ (Geburtsstag 1. Juli bis 30. September) können Eltern die Einschulung um ein Jahr verschieben.

Bei Kindern, die zwischen dem 1. Oktober und 31. Dezember sechs Jahre alt werden, haben die Eltern die Möglichkeit, einen Antrag auf vorzeitige Einschulung ihres Kindes zu stellen. Ebenso ist eine Zurückstellung möglich, wenn ein ansonsten schulpflichtiges Kind noch nicht schulfähig ist. Die Entscheidung trifft in beiden Fällen die Schulleitung der Grundschule.

ZUSTÄNDIGE SCHULE

Die Schulanmeldung der Schulanfängerinnen und Schulanfänger findet an derjenigen Grundschule statt, in deren Schulsprengel die Kinder zum Zeitpunkt der Schulanmeldung ihren gewöhnlichen Aufenthalt haben, sofern sie nicht eine staatlich anerkannte bzw. staatlich genehmigte private Grundschule besuchen wollen. Wird das Kind an einer privaten Grundschule angemeldet, ist die zuständige Grundschule darüber zu informieren.



ANMELDUNG

Detaillierte Informationen zur Anmeldung erfolgen durch die zuständige Schule. Die Schulen informieren die Erziehungsberechtigten rechtzeitig über die Vorgehensweise und die Termine. Die Anmeldetermine (sog. Schuleinschreibung) finden jeweils im März statt.

SPRACHSTANDSERHEBUNG VOR DER EINSCHULUNG

In Bayern findet eine verpflichtende Sprachstandserhebung für alle Vorschulkinder statt. Die Erziehungsberechtigten werden über die Vorgehensweise und Ausnahmen von der Pflicht zur Teilnahme durch die zuständige Grundschule informiert. Die Sprachstandserhebung findet jeweils zwischen Februar und März statt.

FLEXIBLE GRUNDSCHULE

In der Flexiblen Grundschule werden Schülerinnen und Schüler der Jahrgangsstufen 1 und 2 in einer jahrgangsgemischten Eingangsstufe unterrichtet. Dabei haben sie die Möglichkeit, dort ein, zwei oder drei Jahre zu verweilen.

SCHULPROFIL INKLUSION AN GRUND- UND MITTELSCHULEN

Schulen mit dem Schulprofil „Inklusion“ bemühen sich besonders intensiv um das Miteinander von Kindern mit und ohne sonderpädagogischen Förderbedarf. Lehrkräfte der Sonderpädagogik sind in das Lehrerkollegium eingebunden und gestalten gemeinsam mit den Lehrkräften der allgemeinen Schule das gemeinsame Lernen. Eine Schule mit dem Schulprofil „Inklusion“ kann auch von Kindern mit sonderpädagogischem Förderbedarf besucht werden, die nicht im Schulsprengel wohnen.

Mittelschulen



MITTELSCHULE

Mittelschulen garantieren flächendeckend einzeln oder in Schulverbänden den Schülerinnen und Schülern eine breite Palette pädagogischer Elemente in ihrem Bildungsangebot. Der Unterricht ist stark auf berufsbezogene Inhalte ausgerichtet. Das breite Bildungsangebot der Mittelschule weist folgende Merkmale auf:

- die drei berufsorientierenden Fächer Technik, Wirtschaft und Soziales
- ein Ganztagsangebot
- ein Angebot, das zum mittleren Schulabschluss an der Mittelschule führt.

Darüber hinaus hält die Mittelschule bereit:

- ausgestaltete Kooperationen mit einer Berufsschule, der regionalen Wirtschaft und der Arbeitsagentur sowie
- eine individuelle/modulare Förderung der Schülerinnen und Schüler im Klassenverband unter Beibehaltung des Klassenlehrerprinzips.

Die Mittelschule baut auf der Grundschule auf und umfasst die Jahrgangsstufen 5 bis 9, in den Mittlere-Reife-Klassen zusätzlich die 10. Jahrgangsstufe.

An der Mittelschule können folgende Abschlüsse erreicht werden:

Der erfolgreiche Abschluss der Mittelschule nach Jahrgangsstufe 9, der qualifizierende Abschluss der Mittelschule (Quali) nach Jahrgangsstufe 9 sowie der mittlere Schulabschluss an der Mittelschule nach Jahrgangsstufe 10 und am Ende der Berufsausbildung der qualifizierte berufliche Bildungsabschluss (Quabi).

In Verbindung mit dem beruflichen Schulwesen eröffnet die Mittelschule Bildungswege, die auch zu einer Hochschulreife führen können.

Mittelschulen garantieren flächendeckend einzeln oder in Schulverbänden den Schülerinnen und Schülern eine breite Palette pädagogischer Elemente.

Digitale Innovationen

für das Bildungswesen

indibit



indibit.eu/jobs



Fullstack-Entwickler
mit PHP oder Java



Operations-Engineer
Betreibe unsere Softwarelösungen

TECH TALENTS WANTED!

Sei dabei, wenn Bildung digital wird.

indibit GmbH in Bayreuth | indibit.eu

Grundschulen



Graser-Grundschule



Grundschule Bayreuth-Herzoghöhe



Jean-Paul-Grundschule

Graser-Grundschule

Offene Ganztagschule, Klassen 1 bis 4

Schulstraße 4, 95444 Bayreuth

☎ 0921 25-1333

✉ 5526.verwaltung-graserschule@schule.bayern.de

www.graserschule.de

Schulpavillons am Festspielhügel, Klassen 1 bis 4

- ▶ Sport-Grundschule, Deutsch in ganzjährigen Vorkursen, Vielfältiges Spektrum an Arbeitsgemeinschaften (AGs), z. B. Chor, Handball, Musik, Basteln

Grundschule Bayreuth-Herzoghöhe

Schulinterner Hort, Ferienbetreuung

Klassen 1 bis 4

Preuschwitzer Straße 34, 95445 Bayreuth

☎ 0921 74620

✉ sekretariat@gs-herzoghoehe.de

www.gs-herzoghoehe.de

- ▶ Sport-Grundschule, Deutsch in ganzjährigen Vorkursen, MINTphilmal-Standort
Vielfältiges Spektrum an Arbeitsgemeinschaften (AGs), z. B. Schach, Musik

Jean-Paul-Grundschule

Schulprofil „Inklusion“

Schulinterner Hort, Ferienbetreuung,

Klassen 1 bis 4

Königsallee 19, 95448 Bayreuth

☎ 0921 799890

✉ sekretariat@jps-bt.de

www.jp-schule.de

- ▶ Deutsch in ganzjährigen Vorkursen, Schulobstprojekt, Vielfältiges Spektrum an Arbeitsgemeinschaften (AGs), z. B. Theater, Basketball, Klavier, Chor, Schach

Grundschule Bayreuth-Lainek

Flexible Grundschule

Schulinterner Hort, Ferienbetreuung,

Klassen 1 bis 4, Umweltschule

Goldkronacher Straße 7, 95448 Bayreuth

☎ 0921 99135

✉ sekretariat@grundschule-lainek.de

www.grundschule-lainek.de



Grundschule Bayreuth-Laineck



Grundschule Bayreuth-Lerchenbühl



Luitpold-Grundschule

Grundschule Bayreuth-Lerchenbühl

Hortbetreuung an der Schule,
Offene Ganztagschule bis 14 Uhr, Klassen 1 bis 4
Lerchenbühl 11, 95447 Bayreuth

☎ 0921 7591510

✉ info@gs-lerchenbuehl.de

www.gs-lerchenbuehl.de

- SINUS-Schule, Deutsch in ganzjährigen Vorkursen, Lernwerkstatt, Haus der kleinen Forscher, Vielfältiges Spektrum an Arbeitsgemeinschaften (AGs), z. B. Kochen, Basteln, Hockey, Tennis, Basketball

Luitpold-Grundschule

Schulprofil „Inklusion“, Horte in beiden
Schulhäusern, Ferienbetreuung
Klassen 1 bis 4,

Oswald-Merz-Straße 9, 95444 Bayreuth

☎ 0921 7591610

✉ sekretariat@luitpoldschule-bayreuth.de

www.luitpoldschule-bayreuth.de

Schulhaus Birken

Klassen 1 bis 4

Emil-Warburg-Weg 15, 95447 Bayreuth

- Deutsch in ganzjährigen Vorkursen
MINTphilmal-Standort
Leseförderung, zusätzliche Deutschförderung

Menschen helfen. Zukunft gestalten.
Bildung für Pflege, Rettungsdienst und Gesundheit.



- Berufsfachschulen für Pflege- und Rettungsdienst
- Fort- und Weiterbildung für Pflege und Rettungsdienst
- Aus- und Fortbildung in Erster-Hilfe und mehr



Kreisverband Bayreuth



0921 403-0 | www.brk-bayreuth.de



Grundschule Bayreuth-Meyernberg



Grundschule Bayreuth-St. Georgen



Grundschule Bayreuth-St. Johannis

Grundschule Bayreuth-Meyernberg

Flexible Grundschule
Schulinterner Hort, Ferienbetreuung
Klassen 1 bis 4
Bodenseering 55, 95445 Bayreuth
☎ 0921 73580
✉ sekretariat@vs-meyernberg.de
www.vs-meyernberg.de

- MINTphilmal-Standort
Lese- und Lernpaten, Gesundes Frühstück

Grundschule Bayreuth-St. Georgen

Schulprofil „Inklusion“
Offene Ganztagschule, schulinterner Hort,
Ferienbetreuung, Klassen 1 bis 4
Riedelsberger Weg 20, 95448 Bayreuth
☎ 0921 7896410
✉ www.sekretariat@gsstg.de
www.gsstg.de

- Sport-Grundschule, Ganztagsangebot
Waldschule, Umwelterziehung in der Klima-
werkstatt, Vielfältiges Spektrum an Arbeits-
gemeinschaften (AGs), z. B. Chor, Schach,
Bücherei, Schwimmen, Basketball

Grundschule Bayreuth-St. Johannis

Hortbetreuung an der Schule
Klassen 1 bis 4
Ziegelleite 15, 95448 Bayreuth
☎ 0921 7998010
✉ info@gs-st-johannis.de
www.gs-st-johannis.de

- Vielfältiges Spektrum an Arbeitsgemeinschaften
(AGs), z. B. Chor, Schach, Basketball, Abenteuer
und Turnen

RAPS GmbH & Co. KG
Adalbert-Raps-Str. 1
95326 Kulmbach

Telefon: +49 9221 807-0
E-Mail: info@raps.com

www.raps.com



WIR GESTALTEN DIE ZUKUNFT DER ERNÄHRUNG DURCH GESCHMACK, VERTRAUEN UND INNOVATION

- Führender Ingredientsanbieter für die Lebensmittelindustrie mit Fokus auf Geschmack und Funktionalität
- International aufgestelltes, zukunftsorientiertes Familienunternehmen
- Ausgeprägte Innovationskompetenz und fundierte technologische Expertise
- Regional verwurzelt, global präsent mit rund 900 Mitarbeitenden



Mittelschulen



Albert-Schweitzer-Mittelschule



Mittelschule Bayreuth-Altstadt



Mittelschule Bayreuth-St. Georgen

Albert-Schweitzer-Mittelschule Bayreuth

Schulprofil „Inklusion“

Offene Ganztagschule

Klassen 5 bis 9, Mittlere-Reife-Zug

Äußere Badstraße 30, 95448 Bayreuth

☎ 0921 792970

✉ verwaltung@ass-bayreuth.de

www.ass-bayreuth.de

- Stützpunktschule Badminton
Schulsanitätsdienst, Schülercafé, Schulgarten

- Deutschklassen, Schule ohne Rassismus –
Schule mit Courage, Herzensretter-Schule,
Quali für externe Teilnehmer

Mittelschule Bayreuth-St. Georgen

Gebundene Ganztagschule

Praxisklasse, 9 + 2 Klasse (Mittlerer Schulabschluss)

Riedelsberger Weg 20, 95448 Bayreuth

☎ 0921 7896430

✉ sankt.georg@schule.bayern.de

www.mittelschule-bayreuth.de

Mittelschule Bayreuth-Altstadt

Offene Ganztagschule

Klassen 5 bis 9

Fantaisiestraße 11, 95445 Bayreuth

☎ 0921 759140

✉ verwaltung@altstadtschule-bayreuth.de

www.altstadtschule-bayreuth.de



**Brunnenbau | Brunnensanierungen
Brunnenregenerierungen | Kamerabefahrungen
Baugrundaufschluss- und Erkundungsbohrungen
Brunnenbau mit Glaskugeln**

**WIR STELLEN EIN
& BILDEN AUS:**

Brunnenbauer (m/w/d)

Azubi Brunnenbauer (m/w/d)

Bohrhelfer (m/w/d)



Aqua Bohr- und Brunnenbaugesellschaft mbH | St.-Georgen-Str. 9a | 95463 Bindlach | Tel.: 09208 657 783-0 | www.brunnenbaugmbh.de

Förderschulen und Schulen für Kranke



Dietrich-Bonhoeffer-Schule



Dr.-Kurt-Blaser-Schule

Förderschulen diagnostizieren, erziehen, unterrichten, beraten und fördern Kinder und Jugendliche, die der sonderpädagogischen Förderung bedürfen. Dies gilt zum einen für Schülerinnen und Schüler, die an einer allgemeinen oder beruflichen Schule nicht ausreichend gefördert und unterrichtet werden können und daher die Förderschule als Ort sonderpädagogischer Fachlichkeit besuchen.

Zum anderen unterstützen die Förderzentren als Kompetenzzentren für Sonderpädagogik die allgemeinen Schulen in der Inklusion von Schülerinnen und Schülern mit sonderpädagogischem Förderbedarf. Es gibt Förderzentren für die Förderschwerpunkte Sehen, Hören, körperliche und motorische Entwicklung, geistige Entwicklung, Sprache, Lernen sowie emotionale und soziale Entwicklung.

Die Schulen für Kranke unterrichten Schüler aller Schularten und Ausbildungsrichtungen, die sich im Krankenhaus oder einer entsprechenden Einrichtung befinden und am Unterricht in der vor der Erkrankung besuchten Stammschule voraussichtlich länger als sechs Wochen nicht teilnehmen können oder aufgrund einer chronischen Erkrankung immer wieder in einer Klinik behandelt werden müssen.

IN BAYREUTH GIBT ES FOLGENDE EINRICHTUNGEN:

Dietrich-Bonhoeffer-Schule

Priv. Sonderpädagogisches Förderzentrum Bayreuth mit schulvorbereitender Einrichtung (SVE), Mobiler Sonderpädagogischer Hilfe (MSH), Diagnose- und Förderklassen und Mobilen Sonderpädagogischen Diensten (MSD) mit Außenstelle in Weidenberg.

Förderschwerpunkt: Lernen, Sprache und emotional-soziale Entwicklung

Träger: Schulnetzwerk für Sonderpädagogik e. V. Offene Ganztagschule

Bodenseering 59, 95445 Bayreuth

☎ 0921 50737290

✉ sekretariat@foerderzentrum-bayreuth.de

www.foerderzentrum-bayreuth.de

Dr.-Kurt-Blaser-Schule

Privates Förderzentrum Bayreuth

Schwerpunkt geistige Entwicklung

Träger: HbK – Hilfe für das behinderte Kind Bayreuth gGmbH

Schulvorbereitende Einrichtung (SVE), Mobile Sonderpädagogische Hilfe (MSH), Mobiler Sonderpädagogischer Dienst (MSD), Grund-, Mittel- und Berufsschulstufe, angeschlossene heilpäd. Tagesstätte und 7-Tage-Wohnheim, Angebote des Fachdienstes

Geschwister-Scholl-Platz 2, 95445 Bayreuth

☎ 0921 74748110

✉ schule@hbk-bayreuth.de

www.hbk-bayreuth.de



Markgrafenschule, Förderzentrum

Förderschwerpunkt Sprache

Träger: Bezirk Oberfranken

Klassen 1 bis 9 für Kinder mit starken Sprachauffälligkeiten, Schulvorbereitende Einrichtung (SVE), Mobile Sonderpädagogische Hilfe (MSH) für Kinder im Vorschulalter, Mobile Sonderpädagogische Dienste (MSD) für Kinder im Schulalter, Grund- und Mittelschule, Offene Ganztagschule, Tagesstätte

Markgrafenallee 33, 95448 Bayreuth

☎ 0921 7846-1680

✉ info@mgs-bt.de

www.mgs.edupage.org**Klinikschule Oberfranken****Staatliche Schule für Kranke im Regierungsbezirk Oberfranken**

In der Klinikschule Oberfranken werden schulpflichtige Schülerinnen und Schüler, die krankheitsbedingt nicht am Unterricht ihrer Stammschule teilnehmen können, unterrichtet. Autismusberatung, Virtueller Krankenhausunterricht, Hausunterricht unter bestimmten Gegebenheiten

Nordring 2, 95445 Bayreuth

☎ 0921 7847250

✉ verwaltung@klinikschule-oberfranken.de

www.klinikschule-oberfranken.de**Janusz-Korczak-Schule****Privates Förderzentrum**

Förderschwerpunkt emotionale und soziale Entwicklung

Träger: Diakonie Bayreuth

Grundschule Klassen 1 bis 4

Mobiler Sonderpädagogischer Dienst (MSD)

Hans-Sachs-Straße 2, 95444 Bayreuth

☎ 0921 5072040

✉ janusz-korczak-schule@diakonie-bayreuth.de

www.diakonie-bayreuth.de**Staatl. Berufsschule zur sonderpädagogischen Förderung**

Förderschwerpunkt Lernen

Berufliche Vorbereitung für Schülerinnen und Schüler mit sonderpädagogischem Förderbedarf im Bereich des Lernens, Berufsvorbereitungsjahr, Berufsvorbereitende Bildungsmaßnahme, Berufliche Vorbereitung, Schulprofil „Inklusion“

☎ 0921 1504330

✉ kontakt@bsz-bayreuth.de

www.bsz-bayreuth.de

Markgrafenschule



Janusz-Korczak-Schule



Staatl. Berufsschule III



WAS IST DEIN TRAUMJOB?
#IRGENDWASMITBIER

Alle unsere Mitarbeitenden haben eine Gemeinsamkeit:

Wir machen „irgendwas mit Bier“.

Ob in der Brauerei, im Büro, in der Gastronomie oder in einem unserer vielen weiteren Arbeitsbereiche – unsere gemeinsame Philosophie lautet:

Pure Passion. **Werde auch du Teil unserer Erfolgsgeschichte!**

Alle Karrieremöglichkeiten
www.maiselandfriends.de



Realschulen

Die Realschule umfasst die Jahrgangsstufen 5 bis 10. Ihr Bildungsangebot richtet sich an junge Menschen, die an theoretischen Fragen interessiert sind und zugleich praktische Fähigkeiten und Neigungen haben. Sie vermittelt eine allgemeine und berufsvorbereitende Bildung. Die Realschule endet mit einer zentral gestellten Abschlussprüfung und verleiht den Realschulschulabschluss, einen mittleren Schulabschluss. An der Realschule gibt es drei Ausbildungsrichtungen, sogenannte Wahlpflichtfächergruppen.

Sie setzen ab Jahrgangsstufe 7 verschiedene Schwerpunkte im Unterrichtsangebot:

Wahlpflichtfächergruppe I

Schwerpunkt: Mathematisch-naturwissenschaftlich-technischer Bereich. Verstärkter Unterricht in Mathematik und Physik.

Wahlpflichtfächergruppe II

Schwerpunkt: Wirtschaftlicher Bereich. Verstärkter Unterricht in Betriebswirtschaftslehre, Rechnungswesen, Wirtschaft und Recht und Informationstechnologie.

Wahlpflichtfächergruppe III

In der Wahlpflichtfächergruppe III a liegt der Schwerpunkt auf der 2. Fremdsprache Französisch. In der Wahlpflichtfächergruppe III b werden Schwerpunkte in musisch-gestaltenden, im hauswirtschaftlichen oder sozialen Bereich entsprechend dem Angebot der Schule gesetzt.

ABSCHLUSS:

Mit dem erfolgreichen Abschluss der 9. Jahrgangsstufe der Realschule wird automatisch der Abschluss der Mittelschule erworben. Realschüler können als externe Teilnehmer an der besonderen Leistungsfeststellung zum Quali (qualifizierender Mittelschulabschluss) an der Mittelschule teilnehmen.

Der Realschulabschluss berechtigt unter bestimmten Notenvoraussetzungen (Notendurchschnitt im Abschlusszeugnis von 3,5 oder besser in den Fächern Deutsch, Englisch und Mathematik) zum Besuch der Fachoberschule (FOS), die in zwei Jahren zum Fachabitur und nach dem erfolgreichen Besuch der 13. Jahrgangsstufe zum Abitur (fachgebunden/allgemein) führt. Bei fehlender Eignung oder zum Ausgleich kann der Besuch einer Vorklasse an der FOS in Betracht gezogen werden.

Nach einer Berufsausbildung oder wenn eine mehrjährige einschlägige Berufsausübung durchlaufen wurde, kann auch die Berufsoberschule (BOS) besucht werden und in einem Jahr das Fachabitur oder in zwei Jahren das Abitur (fachgebunden/allgemein) erworben werden. Der Übertritt an ein Gymnasium führt in der Regel über den Besuch einer Einführungsklasse. Bis zum Abitur sind dann ausreichende Kenntnisse in einer zweiten Fremdsprache nachzuweisen.

**BE
MORE
@NKD**

BECOME PART

Jetzt in unserer **Zentrale in Bindlach** oder
in einer unserer über **2.200 Filialen** durchstarten:
nkdgroup.com/jobs



IN BAYREUTH GIBT ES FOLGENDE REALSCHULEN:

Alexander-von-Humboldt-Realschule

Staatliche Realschule Bayreuth 1
Offene Ganztagschule
Wahlpflichtfächergruppen I, II, III a und III b

An der Bürgerreuth 14, 95445 Bayreuth
☎ 0921 726040
✉ kontakt@r1-bayreuth.de
www.r1-bayreuth.de

- Profilschule für Informatik und Zukunftstechnologien, Schule im MINT21-Netzwerk

Profilklassen: MINT-Klasse, Sportklasse, musisch-gestalterische Klasse, Umweltschule in Europa
Wahlfachangebot: Programmieren, Robotik, Homepage-AG, 3D-Druck, Schulsanitätsdienst, Konfliktlotsen, Musik-AGs, Ergänzungsunterrichte

Johannes-Kepler-Realschule

Staatliche Realschule Bayreuth 2
Ganztagsklasse
Wahlpflichtfächergruppen I, II, III a und III b

Adolf-Wächter-Straße 8, 95447 Bayreuth
☎ 0921 5070388200
✉ mail@jkr-bayreuth.de
www.jkr-bt.de

Staatliche Schulpsychologin für Realschulen
Wahlunterricht: Band, Basketball, Bouldern, Fußball, Medienkunst, Theater, Streitschlichter, Schülerbücherei



Alexander-von-Humboldt-Realschule



Johannes-Kepler-Realschule



ACQUIN
Your intention. Our focus.

FRANZ FEULNER
BAU- UND MOBELSCHREINEREI · INNENAUSBAU
Inhaber: Peter Feulner e.K.

**IHR SCHREINER-MEISTER
FACHBETRIEB**

✉ Neustädtlein 46 | D-95488 Eckersdorf
service@schreinerei-feulner.de
+49 (0) 9271 - 662

www.schreinerei-feulner.de

kubus IT **AOK**

AOK Bayern
Die Gesundheitskasse.

Werde IT Profi bei der **AOK Bayern** und starte mit einem Direkteinstieg, Traineeprogramm, Dualem Studium oder einer Ausbildung.

kubus IT - Arbeitsgemeinschaft von Körperschaften des öffentlichen Rechts eGBR

Friedrich-Puchta-Straße 27
95444 Bayreuth
Tel.: 0921 78 71-0
info@kubus-it.de
www.kubus-it.de

Gymnasien

*Am Gymnasium,
als einzige
Schulart, erlernt
jeder Schüler
mindestens zwei
Fremdsprachen.*

Das Gymnasium vermittelt seinen Schülern eine breite und vertiefte Allgemeinbildung, fördert das fächerübergreifende, abstrakte und problemlösende Denken und bereitet sie bestmöglich auf ein Hochschulstudium oder andere berufliche Ausbildungswege vor. Das Gymnasium ist der direkte Weg zum Abitur (allgemeine Hochschulreife).

In Bayern erfolgte ab dem Schuljahr 2018/2019 eine flächendeckende Rückkehr zum neunjährigen Gymnasium (G9, Klassen 5 bis 13). Nach einer Übergangsphase, in der G8 und G9 parallel liefen, schloss das Schuljahr 2023/2024 den letzten G8 Jahrgang ab. Im Jahr 2026 findet das erste Abitur nach dem neuen G9 Modell statt.

Im Gymnasium stehen folgende Ziele und Profile im Vordergrund:

- Breites Fächerspektrum
- Individuelle Akzente
- Lern- und Lebensraum
- Sprachliche Bildung und Medienkompetenz
- Persönlichkeitsentwicklung
- Gymnasiale Bildung als Kompass
- Anspruch und Niveau
- Studien- und Berufsorientierung

Das bayerische Gymnasium bietet ein breites, für alle Ausbildungsrichtungen verbindliches Fächerprogramm, das gleichmäßige Anteile aus dem sprachlich-künstlerischen, dem mathematisch-naturwissenschaftlichen sowie dem gesellschaftswissenschaftlichen Fächerkanon und Sport enthält. Innerhalb dieses Kanons können

interessens- und begabungsgerechte Schwerpunkte gesetzt werden – z. B. bei den Fremdsprachen oder bei den Ausbildungsrichtungen.

Am Gymnasium – als einzige Schulart – erlernt jeder Schüler mindestens zwei Fremdsprachen. Die erste Pflichtfremdsprache setzt in der Jahrgangsstufe 5 ein, die zweite in der Jahrgangsstufe 6 und die dritte (nur am Sprachlichen bzw. Humanistischen Gymnasium) in der Jahrgangsstufe 8. Am bayerischen Gymnasium kann ab der 11. Jahrgangsstufe (G9) eine spät beginnende Fremdsprache gewählt werden, um die erste oder zweite Fremdsprache zu ersetzen.

DAS BAYERISCHE SCHULSYSTEM KENNT SECHS GYMNASIALE AUSBILDUNGSRICHTUNGEN:

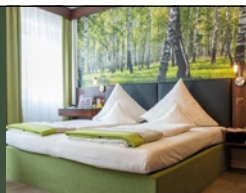
- **Naturwissenschaftlich-technologisches Gymnasium (NTG)**
Vermittelt vertiefte Kenntnisse im MINT-Bereich mit Schwerpunkt Chemie, Physik und Informatik.
- **Sprachliches Gymnasium (SG)**
Betont die sprachliche, kulturelle und interkulturelle Bildung und ermöglicht das Erlernen von mindestens drei Fremdsprachen, darunter mindestens zwei moderne.
- **Humanistisches Gymnasium (HG)**
Vertiefte Beschäftigung mit der europäischen Kultur und ihren Wurzeln in der klassischen Antike. Ermöglicht das Erlernen von mindestens drei Fremdsprachen, dabei stehen die alten Sprachen Latein und Griechisch im Mittelpunkt.



HOTEL
GOLDENER HIRSCH

**Unser Haus im Herzen Bayreuths ist ein
privat geführtes Stadthotel mit
3-Sterne-Komfort und eigener Persönlichkeit.**

Bahnhofstraße 13 | 95444 Bayreuth
Telefon: 0921 15044000
E-Mail: goldener.hirsch@bayreuth-online.de
www.bayreuth-goldener-hirsch.de



- **Sozialwissenschaftliches Gymnasium (SWG)**
Vermittelt vertiefte Kenntnisse und Kompetenzen im Fach Politik und Gesellschaft sowie im Fach Sozialpraktische Grundbildung.
- **Wirtschaftswissenschaftliches Gymnasium (WWG)**
Vermittelt vertiefte Kenntnisse und Kompetenzen im Bereich Wirtschaft und Recht sowie im Fach Wirtschaftsinformatik.
- **Musisches Gymnasium (MuG)**
Im Vordergrund stehen neben Deutsch und Latein die Fächer Musik und Kunst. Das Fach Musik, zu dem auch verpflichtender Instrumentalunterricht gehört, ist Kernfach.

ABSCHLÜSSE:

Das Ziel des Gymnasiums ist die allgemeine Hochschulreife (Abitur). Auf dem Weg dorthin wird mit Abschluss der Jahrgangsstufe 9 der erfolgreiche Abschluss der Mittelschule und mit erfolgreichem Abschluss der Jahrgangsstufe 10 der Mittlere Schulabschluss erworben. Die allgemeine Hochschulreife, die die Fachhochschulreife und die fachgebundene Hochschulreife einschließt, erhalten die Schüler mit Bestehen der Abiturprüfung.

Anschlussmöglichkeiten sind Universitäten, Hochschulen sowie Fachhochschulen.

Der sichere Sprung in die Digitalisierung!

Denn sichere Wirtschaft beginnt hier.



ad2b
solutions 

Cybersecurity | Risiko | Innovation | KI | Qualität

Bayreuth - +49(0) 176 / 82189755 - vergabe@ad2b-solutions.de - www.sichere-wirtschaft.de

Gymnasien

IN BAYREUTH GIBT ES FOLGENDE GYMNASIEN:

Graf-Münster-Gymnasium (GMG)

Naturwissenschaftlich-technologisches
Gymnasium, Sprachliches Gymnasium
Schützenplatz 12, 95444 Bayreuth

☎ 0921 759830

✉ sekretariat@gmg-bayreuth.de

www.gmg-bayreuth.de

- Offene Ganztagschule, Schulmensa, Seminar-
schule, MINTEC-Schule, Abibac-Schule, Forscher-
klassen, Schule ohne Rassismus – Schule mit
Courage, Bewegte Pause, Lehrerklassenzimmer, an-
gesagte Kurztests (statt Stegreifaufgaben), Schul-
garten mit Baumhaus, Lernen mit digitalen Medien
- **Wahlangebot und AGs:** AG Natur, Ingenieur-
wissenschaften erleben, NaWiPlus, Robotik,
English Drama Group, Saurierpresse (Kunst-
druck), 3D-Druck, Basketball, Chor, Fußball,
Klettern, Fotogruppe, Schulhausgestaltung,
Big Band, Medienscouts, Tastschreiben, Volley-
ball, Tischtennis, Schülerzeitung etc.

Gymnasium Christian-Ernestinum (GCE)

Naturwissenschaftlich-technologisches Gymna-
sium, Sprachliches Gymnasium, Humanistisches
Gymnasium

Fremdsprachen: Latein, Englisch, Altgriechisch,
Französisch, Spanisch (ab Jgst. 11), Forscherschule,
Projekte, Kurse und Aktivitäten im MINT-Bereich

Albrecht-Dürer-Straße 2, 95448 Bayreuth

☎ 0921 726030

✉ sekretariat@gce-bayreuth.de

www.gce-bayreuth.de

- Offene Ganztagschule, Schulmensa, Schule
ohne Rassismus-Schule mit Courage, MINT-
freundliche Schule, schulinterne Begabtenförde-
rung, gymnasium „illustre“, Lernen mit digitalen
Medien, Forscherschule Bayern, Pädagogisches
Konzept LEO, Eine Vielzahl von Wahlkursen und
AGs aus den Bereichen Sport, Musik, Kunst,
MINT, Schulradio und Theater

Markgräfin-Wilhelmine-Gymnasium (MWG)

Musisches Gymnasium, Sprachliches Gymnasium,
Naturwissenschaftlich-technologische Ausbil-
dungsrichtung

Königsallee 17, 95448 Bayreuth

☎ 0921 799910

✉ sekretariat@mwg-bayreuth.de

www.mwg-bayreuth.de

- Modellklassen für Hochbegabte, Kompetenzzent-
rum für Begabtenförderung, Einführungsklassen,
Staatliches Schülerheim (Internat), schuleigene
Mensa, Ganztagsangebot/Tagesheim, MINT-
freundliche Schule, universitäre Oberstufe, Um-
weltschule, Konzerte und Theater, Jugend forscht,
Jugend musiziert
- **Fremdsprachen:** Englisch, Französisch, Latein,
Spanisch
- **Wahlunterricht:** u. a. Robotik, Sport, Orchester,
Chöre, Theater, Kunstclub, Schülerzeitung

Richard-Wagner-Gymnasium (RWG)

Sprachliches Gymnasium, Wirtschaftswissen-
schaftliches Gymnasium, Sozialwissenschaftliches
Gymnasium

➤ **Fremdsprachen:** Englisch, Latein, Französisch,
Spanisch, Italienisch

Wittelsbacherring 9, 95444 Bayreuth

☎ 0921 759850

✉ schulleitung@rwg-bayreuth.de

www.rwg-bayreuth.de

- Offene Ganztagschule, Schulmensa,
Schule ohne Rassismus – Schule mit Courage,
Seminarschule, MINT-Schule, Umweltschule, Ko-
operation mit der Uni Bayreuth, Digitale Schule,
NaWigator-Schule, Regionale Begabten-
förderung, KOMPASS-Programm, Lesendes
Klassenzimmer, MODUS-Schule
- **Wahl- und Förderunterricht aus den Bereichen:**
Musik, Sport, Naturwissenschaft, Theater,
Koch-Workshop, Schülerzeitung, Schulsanitäter,
Streitschlichter



Graf-Münster-
Gymnasium



Gymnasium
Christian-Ernestinum



Markgräfin-Wilhelmine-
Gymnasium



Richard-Wagner-
Gymnasium

Wirtschaftswissenschaftliches und Naturwissenschaftlich-technologisches Gymnasium der Stadt Bayreuth

Naturwissenschaftlich-technologisches
Gymnasium, Wirtschaftswissenschaftliches
Gymnasium

► **Fremdsprachen:** Englisch, Latein, Französisch,
Spanisch (ab Jgst. 11), Italienisch (ab Jgst. 11)

Am Sportpark 1, 95448 Bayreuth

☎ 9021 25-1950

✉ sekretariat@wwg-bayreuth.de

www.wwg-bayreuth.de

► Offene Ganztagschule, Mittagsverpflegung,
Speisesaal, MINT-freundliche Schule, English-
Conversation-Class, Fit4Life-Klasse, Forscher-
klasse, Fußballklasse, Sportklasse, Bläserklasse,
Förderung des Bayreuther Leistungssports

► **Wahlunterricht:** Basketball, Fußball,
Mountainbike, Schach, DELF A1-B1,
Wirtschaftsenglisch, Big Band, Gitarre,
Theater, Trompete, Videogruppe



Wirtschaftswissenschaft-
liches und Naturwissen-
schaftlich-technologisches
Gymnasium

Dein Partner für Gastronomiebedarf.

Das sind wir, **Cent**, ein mittelständisches B2B-Großhandelsunternehmen mit Sitz in Himmelkron. Seit 1999 beliefern wir Gastronomiebetriebe in und um Deutschland mit professioneller Ausstattung in den Bereichen Tabletop, Küchenbedarf und Berufsbekleidung. Heute arbeiten bei uns über 40 Kolleginnen und Kollegen. Ein Team, das den Alltag durch Verlässlichkeit und einen bodenständigen, familiären Umgang prägt.




Hier ist Platz für dich.

Wir möchten unser Team weiter verstärken und suchen Menschen, die sich in den Bereichen Marketing, Einkauf, Verkauf oder der Logistik einbringen möchten. Gleichzeitig bieten wir eine solide und praxisnahe Ausbildung für alle, die ihren beruflichen Weg im Handel starten möchten. Dazu gehören die Ausbildungsberufe Kaufmann/-frau im E-Commerce sowie für Groß- und Außenhandel, als auch Fachlagerist:innen und Fachkräfte für Lagerlogistik. Unsere Auszubildenden erhalten bei uns eine umfassende Einarbeitung und tiefe Einblicke in die Abläufe eines Handelsunternehmens.

Kontaktiere uns:

E-Mail: jobs@centerprise.de

Telefon: 09273 57575-0

Website: cent.gmbh

Cent Direktvertriebs GmbH
Kulmbacher Straße 17
95502 Himmelkron



Zum
Jobportal

Ersatzschulen

Ersatzschulen in Bayern sind staatlich genehmigte oder staatlich anerkannte Privatschulen, die in ihren Bildungszielen und Inhalten öffentlichen Schulen entsprechen. Die Ausbildung muss mit der an öffentlichen Schulen vergleichbar sein. Ersatzschulen bedürfen einer staatlichen Genehmigung, stehen unter staatlicher Aufsicht und müssen sich an die Lehrpläne halten.

Die staatliche Genehmigung setzt u. a. voraus, dass die Schulen in ihren Lehrzielen und Einrichtungen sowie in der wissenschaftlichen oder künstlerischen Ausbildung ihrer Lehrkräfte nicht hinter den öffentlichen Schulen zurückstehen.

Staatlich anerkannte Ersatzschulen können staatlich anerkannte Abschlüsse wie die Mittlere Reife oder das Abitur selbst vergeben. Im Gegensatz dazu müssen Schüler von staatlich genehmigten (nicht anerkannten) Ersatzschulen ihre Abschlüsse in externen Prüfungen (oft an einer staatlichen Schule) erwerben. Bei einem Schulwechsel von einer staatlich genehmigten Ersatzschule an eine staatliche oder staatlich anerkannte Schule muss deshalb eine Aufnahmeprüfung/Probezeit abgelegt werden.

Staatlich anerkannte Ersatzschulen können staatlich anerkannte Abschlüsse wie die Mittlere Reife oder das Abitur selbst vergeben.

IN BAYREUTH GIBT ES FOLGENDE ERSATZSCHULEN:

Private Montessori-Schule Bayreuth

Integrative Bildungseinrichtung, die auf der Pädagogik von Maria Montessori basiert. Eine „Pädagogik vom Kind aus“ soll eigenständiges Lernen und „Entwicklung von innen“ vermitteln. Staatlich genehmigte Grund- und Mittelschule mit M10. Träger: Verein für Integrative Erziehung Bayreuth e. V.

Wilhelm-Pitz-Straße 1, 95448 Bayreuth

☎ 0921 78778448

✉ verwaltung@montessori-bayreuth.de

www.montessori-bayreuth.org

- Offene Ganztagschule, Lernen in jahrgangsgemischten Klassen, zwei Pädagogen pro Klasse, Verzicht auf Notengebung, Praktika ab Jahrgangsstufe 5, Schulmotto: „Wir machen Schule anders!“

ABSCHLÜSSE:

Mittelschulabschluss im Haus (interne Prüfung), Quali (externe Prüfung), Mittlerer Schulabschluss nach M10 (externe Prüfung)



Private Grundschule Schloss Thiergarten

Staatlich anerkannte Grundschule, Klassen 1 bis 4

Träger: Arche Teach and Work International
gGmbH (Arche TWI)

Oberthiergärtner Straße 36, 95448 Bayreuth

☎ 09209 9579000

✉ info@pgs.arche-twi.com

www.pgs-thiergarten.de

- Bilinguale Grundschule (Deutsch-Englisch), zertifizierte Cambridge-School, Englisch ab Jahrgangsstufe 1, Nachmittagsbetreuung bis 17 Uhr und vielfältiges Kurs- und Betreuungsangebot, gemeinsames Essen, individuelle Förderung



Eine Ausbildung für heute. Und morgen.

Wir haben den Job, den du dir vorstellst. Bewirb dich jetzt:

www.sparkasse-bayreuth.de/ausbildung



Weil's um mehr als Geld geht.

Sparkasse Bayreuth

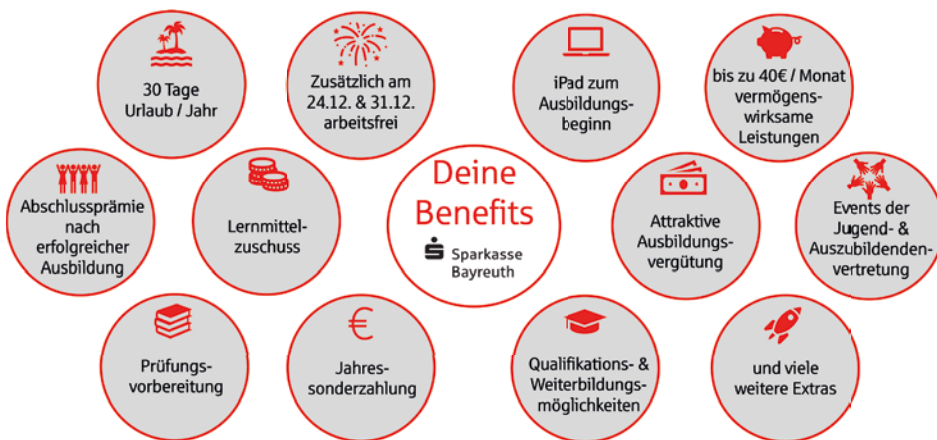


Folge uns auf
Social Media

Eine Ausbildung. Viele Mehrwerte.

Ausbildung und Benefits - bei uns gehört das zusammen. Neben einer qualifizierten und spannenden Ausbildung erwarten dich viele weitere Extras, die dir die Sparkasse Bayreuth bietet. Zudem hast du mit uns eine Arbeitgeberin an deiner Seite, die für Sicherheit und Perspektiven steht.

Deine Benefits auf einen Blick.



Ausbildungsberufe bei der Sparkasse Bayreuth:

- Bankkaufmann / Bankkauffrau (m/w/d)
- Kaufmann / Kauffrau für Büromanagement (m/w/d)
- Kaufmann / Kauffrau für Dialogmarketing (m/w/d)
- Kaufmann / Kauffrau für Versicherungen & Finanzanlagen (m/w/d)
- Immobilienkaufmann / Immobilienkauffrau (m/w/d)
- Duales Studium

Hochschulen

50 JAHRE UNIVERSITÄT BAYREUTH – IMPULSGEBER FÜR DIE REGION

Seit 50 Jahren ist die Universität Bayreuth ein Motor für Wissenschaft, Wirtschaft und Gesellschaft in Oberfranken. Mit sieben Fakultäten und rund 190 Studiengängen bietet sie eine erstklassige akademische Ausbildung, erzielt regelmäßig Spitzenplätze in renommierten Rankings und beheimatet rund 12.000 Studierende. Die Universität bietet exzellente Bedingungen für Studium und Forschung, die auf einem einzigartigen grünen Campus gedeihen. Hier sind die Wege kurz und die sich bildenden Netzwerke umso dichter.

Seit ihrer Gründung im Jahr 1975 hat sich die Universität zu einer der dynamischsten Hochschulen Deutschlands entwickelt und zieht hochqualifizierte Forschende sowie Studierende aus aller Welt an. Sie zeichnet sich durch interdisziplinäre Forschungsschwerpunkte aus, die weltweit Anerkennung finden. Seit ihrer Gründung liegt ein besonderer Fokus auf den Afrikastudien, die von Forschenden unterschiedlichster Fachbereiche getragen werden und in ihrer Breite einzigartig sind. Darüber hinaus ist die Universität besonders stark in den Umweltwissenschaften, bei Neuen Materialien und in der Polymerchemie, intensiv in den Molekularen Biowissenschaften, der Energieforschung und -technologie sowie der Künstlichen Intelligenz. Innovative, interdisziplinäre Studiengänge wie Sportökonomie und Philosophy & Economics unterstreichen die Vorreiterrolle in der akademischen Ausbildung. Als „GründerUni“ fördert Bayreuth aktiv Unternehmertum und Innovation.

Einrichtungen wie das Technologietransferzentrum, die Campus-Akademie und das Institut für Entrepreneurship & Innovation stärken und stärken nachhaltig die Region. Mit über 350 internationalen Partneruniversitäten ist die Universität Bayreuth global vernetzt. Dieses Netzwerk ermöglicht Studierenden und Forschenden einen intensiven internationalen Austausch und bereichert die wissenschaftliche Gemeinschaft.



Der kontinuierliche Ausbau des Campus, die globale Vernetzung und praxisnahe Forschung machen die Universität Bayreuth zu einem zentralen Impulsgeber für Fortschritt in Oberfranken. Auch in den kommenden 50 Jahren wird sie Maßstäbe in Forschung und Lehre setzen.

Universität Bayreuth

Universitätsstraße 30, 95447 Bayreuth

☎ 0921 550

✉ poststelle@uni-bayreuth.de

www.uni-bayreuth.de

Hochschule für evangelische Kirchenmusik der Evangelisch-Lutherischen Kirche in Bayern

Bachelorstudiengänge Evangelische Kirchenmusik, Dirigieren (Chorleitung), Künstlerisches Orgelspiel, Klavierpädagogik, Masterstudiengänge Evangelische Kirchenmusik, Instrumental-/Vokalpädagogik, Musikleitung Instrumental/Vokal, Künstlerisches Orgelspiel, C-Ausbildung, Gast-/Kontaktstudium, Schülerstudium

Wilhelminenstraße 9, 95444 Bayreuth

☎ 0921 7593417

✉ verwaltung@hfk-bayreuth.de

www.hfk-bayreuth.de



UNIVERSITÄT
BAYREUTH

182
Studiengänge

11.144
Studierende

2.702
Mitarbeitende

287
Professorinnen
& Professoren

innovativ. interdisziplinär. nachhaltig.

Berufsschulen

Der Unterricht an der Berufsschule dauert so lange wie die Ausbildung im Betrieb.

Die Berufsschule ist ein Teil des sogenannten dualen Ausbildungssystems. Zusammen mit dem anderen Teil, dem Betrieb, vermittelt sie eine Berufsausbildung. Vorrangige Aufgabe der Berufsschule ist die Vermittlung fachtheoretischer Kenntnisse für den jeweiligen Beruf. Der Unterricht umfasst darüber hinaus auch die Fächer Deutsch, Politik/Gesellschaft, Religion/Ethik, Sport und Englisch. Neben dem Pflichtunterricht werden auch Wahlfächer, die der individuellen Förderung, Profilschärfung oder Zusatzqualifikation dienen, wie etwa Sprachkurse, IT-Zertifikate, Förderunterricht oder spezifische Fachkurse angeboten. Die Berufsschule umfasst die Jahrgangsstufen 10 bis 12 bzw. 10 bis 13. Für einzelne oder mehrere verwandte Ausbildungsberufe werden Fachklassen und Fachsprengel gebildet, z. B. für Kraftfahrzeugmechatroniker, Bankkaufleute, Bäcker. Der Unterricht an der Berufsschule dauert so lange wie die Ausbildung im Betrieb, je nach Ausbildungsberuf und Vorkenntnissen der Auszubildenden, und beträgt in der Regel zwischen zwei und dreieinhalb Jahren. Der Unterricht wird in der Regel als Teilzeitunterricht erteilt, im BGJ und BVJ als Vollzeitunterricht.

Teilzeitunterricht als Einzeltagesunterricht:

Neben der Ausbildung im Betrieb wird jeweils an einem, höchstens an zwei Tagen pro Woche die Berufsschule besucht.

Teilzeitunterricht als Blockunterricht:

Der wöchentliche Einzeltagesunterricht kann auch in zusammenhängenden Zeitabschnitten „am Stück“ erteilt werden. Beispiel: drei Wochen Berufsschule – neun Wochen Ausbildung im Betrieb – wieder drei Wochen Unterricht usw. Blockunterricht ist vor allem bei Ausbildungsberufen notwendig, die nur geringe Zahlen von Auszubildenden aufweisen. Das Einzugsgebiet ist in diesen Fällen sehr groß. Daher ist vielen Schülern eine tägliche Rückkehr zum Wohn- oder Ausbildungsort nicht möglich; sie werden dann als Blockberufsschüler in Schülerwohnheimen untergebracht. Die entstehenden Kosten werden bis auf eine geringe Eigenbeteiligung (aktuell 5,10 € pro Tag) ersetzt.

Vollzeitunterricht:

Die Schüler haben täglich Unterricht. Vollzeitunterricht an Berufsschulen gibt es nur im Berufsgrundschuljahr, Berufsvorbereitungsjahr und Integrationsklassen.

Wer in einem Ausbildungsverhältnis steht und noch keine 12 Schuljahre absolviert hat, ist zum Besuch der Berufsschule verpflichtet, längstens bis zum Ende des Schuljahres, in dem das 21. Lebensjahr vollendet wird. Nicht berufsschulpflichtig sind Auszubildende mit Abitur oder Fachhochschulreife, sie sind jedoch berufsschulberechtigt. Auszubildende mit Abitur (oder anderer Hochschulzugangsberechtigung) können auf Antrag von der Berufsschulpflicht befreit werden. Der Antrag muss schriftlich bei der Berufsschule eingereicht werden, oft mit Zustimmung des Ausbildungsbetriebes.

Auch Jugendliche ohne Ausbildungsverhältnis sind in der Regel berufsschulpflichtig, bis sie eine Schulpflicht von 12 Jahren erfüllt haben – es sei denn, sie besuchen eine andere Schule, an der sie die Schulpflicht erfüllen.

Berufsgrundschuljahr (BGJ)

Im Berufsgrundschuljahr in Bayern übernimmt die Berufsschule auch die fachpraktische Ausbildung des ersten Ausbildungsjahres, die ansonsten im Betrieb stattfindet. Nach erfolgreichem Besuch tritt der Berufsschüler unmittelbar in das zweite Lehrjahr der betrieblichen Ausbildung ein. Es ist für Schreiner/Tischler, für Zimmerer, für Berufe in der Landwirtschaft sowie für Hauswirtschaftsberufe verpflichtend eingeführt.

Berufsvorbereitungsjahr (BVJ)

Jugendliche OHNE Ausbildungsverhältnis können ein Berufsvorbereitungsjahr besuchen. In einem Jahr Vollzeitunterricht werden sie auf eine Berufsausbildung oder eine berufliche Tätigkeit vorbereitet. Mit erfolgreichem Besuch des Berufsvorbereitungsjahres wird die Berufsschulpflicht erfüllt. Wer anschließend eine Berufsausbildung aufnimmt, wird wieder berufsschulpflichtig.

Berufsintegrationsklassen (BIK)

Berufsintegrationsklassen (BIK) sind ein zweijähriges Modell zur Berufsvorbereitung für berufsschulpflichtige Jugendliche und junge Erwachsene mit Flucht- bzw. Migrationsgeschichte mit besonderem Sprachförderbedarf (meist 16- bis 21-Jährige). Sie fördern intensiv Sprache und Berufsorientierung, um den Einstieg in Ausbildung oder Arbeit zu ermöglichen. Das erste Jahr (BIK/V) fokussiert auf Deutsch, das zweite Jahr (BIK) auf Fachpraxis. Bei Bedarf ist gegebenenfalls der Besuch einer vorgeschalteten Deutschklasse an Berufsschulen möglich.



#WIRZUSAMMEN

Karriere mit Sinn.

**Nachwuchskräfte,
Quereinsteigende sowie
erfahrene Fachkräfte
herzlich willkommen!**



#WIRZUSAMMEN!

Für Menschen da sein, das ergibt Sinn. Bei der Deutschen Rentenversicherung Nordbayern begleiten Sie unsere Versicherten ein ganzes Arbeitsleben lang. Sich gegenseitig unterstützen und füreinander einstehen – das macht unsere Arbeitsatmosphäre aus. Wir setzen uns gemeinsam für unsere Ziele ein.

Unsere Berufsfelder

- **Verwaltung**
- **IT**
- **Handwerk/Hauswirtschaft/Service**
- **Medizin/Therapie**
- **Pflege**



**Deutsche
Rentenversicherung**
Nordbayern



Deutsche Rentenversicherung Nordbayern
Personalmarketing
Wittelsbacherring 11
95444 Bayreuth
www.drsv-nordbayern-karriere.de



Staatliche Berufsschule I
(Altes Schul-
gebäude vor Abriss)



Staatliche
Berufsschule II

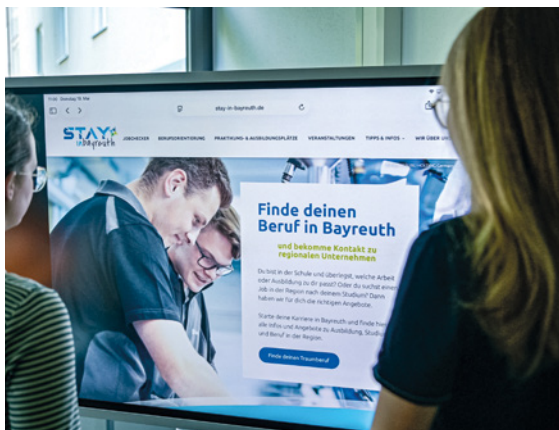
BERUFSABSCHLUSS:

Die Berufsabschlussprüfung wird durch die Handwerkskammer, Industrie- und Handelskammer oder eine sonstige zuständige Stelle durchgeführt. Mit bestandener Abschlussprüfung wird ein bundesweit anerkannter Berufsabschluss wie beispielsweise der Gesellenbrief verliehen.

ABSCHLUSS DER BERUFSSCHULE:

Das Abschlusszeugnis der Berufsschule verleiht den Mittleren Schulabschluss, wenn eine Durchschnittsnote von mindestens 3,0 oder besser erreicht wurde und die Berufsausbildung mit Bestehen der Kammerprüfung erfolgreich abgeschlossen wurde. Zusätzlich müssen mindestens ausreichende Englischkenntnisse (Note 4 oder besser) im Abschlusszeugnis der Berufsschule im Pflicht- oder Wahlfach oder z. B. im Abschlusszeugnis der Mittelschule nachgewiesen werden.

Den **qualifizierenden beruflichen Bildungsabschluss (Quabi)** erhält auf Antrag an seiner Mittelschule, wer bereits einen **qualifizierenden Mittelschulabschluss (Quali)** besitzt und im Berufsabschluss mindestens die Note 3,0 und ausreichende Englischkenntnisse nachweisen kann. Das Zeugnis über den Quabi wird von der Mittelschule ausgestellt, an der der Quali erworben wurde. Der Quabi ist dem Realschulabschluss und der Mittleren Reife (M10) gleichgestellt. Der Quabi eröffnet u. a. den Zugang zu Berufsoberschule und Fachoberschule, Fachschulen und Fachakademien.



IN BAYREUTH GIBT ES FOLGENDE BERUFSSCHULEN:

Staatliche Berufsschule I Bayreuth (technisch-gewerblich)

Berufsfelder: Bautechnik/Zimmerer, Elektrotechnik, Metalltechnik, Fahrzeugtechnik, Farbe und Raum, Fototechnik, Holztechnik/Schreiner, Informationstechnik, Mechatronik
Seminarschule, UniSchule, Medienreferenzschule, Berufsintegrationsklassen

Kerschensteinerstraße 6, 95448 Bayreuth

☎ 0921 50739360

✉ sekretariat@bs1-bt.de

www.bs1-bt.de

Staatliche Berufsschule II Bayreuth (Kaufmännische Berufsschule)

Ausbildungsrichtungen: Wirtschaft/Verwaltung/
Gesundheit

Berufsfeld Gesundheit:

Medizinische Fachangestellte, Tiermedizinische Fachangestellte, Zahnmedizinische Fachangestellte

Berufsfeld Wirtschaft und Verwaltung:

Bankkaufleute, Euro-Industriekaufleute, Industriekaufleute, Kaufleute für Versicherungen und Finanzanlagen, Kaufleute für Büromanagement, Rechtsanwaltsfachangestellte, Verwaltungsfachangestellte, Verkäufer und Einzelhandelskaufleute, Kaufleute für Groß- und Außenhandelsmanagement, Sozialversicherungsfachangestellte

Erasmus+-Projekte mit verschiedenen europäischen Partnern, Europaschule, PLUS-Programm E-Commerce, Universitätsschule, Schulprofil „Inklusion“, Berufsintegrationsklassen

Äußere Badstraße 32, 95448 Bayreuth

☎ 0921 7992200

✉ kbsbayreuth@kbs-bth.de

www.kbs-bth.de

Staatliche Berufsschule III Bayreuth

Berufsfelder: Landwirtschaft, Gartenbau,
Jugendliche ohne Ausbildungsplatz, Schulprofil
„Inklusion“, Berufsintegrationsklassen

Adolf-Wächter-Straße 3, 95447 Bayreuth

☎ 0921 1504330

✉ kontakt@bsz-bayreuth.de

www.bsz-bayreuth.de

Berufsschule zur sonderpädagogischen
Förderung, siehe unter Förderschulen



Energie ist unsere Stärke

www.fbg-bayreuth.de

Bau mit uns die Energiewende.

Jetzt
online
bewerben!

Wir suchen:

- Tiefbaufacharbeiter/-helfer mit CE Führerschein (m/w/d)
- Baggerfahrer (m/w/d)
- Elektromonteure (m/w/d)

Bayreuth



Wirtschaftsschulen

Die Wirtschaftsschule vermittelt ihren Schülerinnen und Schülern neben einer fundierten Allgemeinbildung eine vertiefte kaufmännische Grundbildung und bereitet auf eine entsprechende berufliche Tätigkeit vor. Neben der theoretischen Bildung ist in einem besonderen Umfang auch die praktische Anwendung des Gelernten Ziel des Unterrichts. In schuleigenen „Übungsunternehmen“ vollziehen die Schülerinnen und Schüler möglichst praxisnah die Tätigkeiten kaufmännischer Sachbearbeitung anhand konkreter Geschäftsfälle nach, die das Lernen steuern. Dies ermöglicht nicht nur einen Einblick in die Bedingungen und Denkweisen der modernen Arbeitswelt, sondern vermittelt auch Schlüsselqualifikationen wie vernetztes Denken, fördert ganzheitliches und verantwortliches Handeln sowie Kommunikations- und Kooperationsfähigkeit. Den Lehrplänen der Wirtschaftsschule liegt das schulartübergreifende Konzept „Lehrplan-PLUS“ zugrunde. Hinter diesen Lehrplänen steht die pädagogische Leitidee der selbstständigen, verantwortungsbewussten und situationsgerechten Anwendung erworbenen Wissens in verschiedenen Handlungsfeldern. Die mathematisch-naturwissenschaftlichen Lehrplaninhalte erleichtern den Zugang zu technischen Berufen in Industrie sowie Handwerk und erhöhen die Chancen für weitere schulische Anschlüsse, z. B. den Besuch der Fachoberschule. Eine verpflichtende Abschlussprüfung im Fach Mathematik ist nicht vorgesehen. Alternativ kann eine Prüfung im Fach Übungsunternehmen abgelegt werden. Dies trägt den unterschiedlichen beruflichen und schulischen Perspektiven der Schülerinnen und Schüler Rechnung.

Die Wirtschaftsschule wird in folgenden Formen angeboten:

Vierstufige Wirtschaftsschule (7.–10. Jgst.), dreistufige Wirtschaftsschule (8.–10. Jgst.), zweistufige Wirtschaftsschule (10.–11. Jgst.) und Eingangsstufe (Vorklassen Jgst. 5–6). Die Einrichtung der Jahrgangsstufe 5 ist dabei ab dem Schuljahr 2024/2025 als sog. Schulversuch möglich.

Aufnahme:

Die Aufnahme in die Jahrgangsstufe 5 (Vorklasse) der Eingangsstufe setzt voraus, dass die Schüler/-innen im Übertrittszeugnis der Jahrgangsstufe 4 der Grundschule mindestens die Gesamtdurchschnittsnote 2,66 erreicht haben.

Der Eintritt in die 6. Klasse (Vorklasse) ist für Schüler/-innen der 5. Klassen von Mittelschulen, Realschulen oder Gymnasien möglich. Schüler/-innen der Mittelschule benötigen hierbei mindestens die Gesamtdurchschnittsnote 2,66 in den Fächern Deutsch, Mathematik und Englisch. Schüler/-innen der Realschule oder des Gymnasiums können in die 6. Klasse aufgenommen werden, wenn sie in Jahrgangsstufe 5 die Vorrückungserlaubnis erhalten haben. Die Teilnahme an einem Probeunterricht ist möglich.

Die vier- und dreistufige Wirtschaftsschule steht Schüler/-innen der Mittelschule offen, die einen Notendurchschnitt von mindestens 2,66 aus den Fächern Deutsch, Mathematik und Englisch im Zwischenzeugnis oder im Jahreszeugnis der Mittelschule erreicht haben. Schüler/-innen der Mittlere-Reife-Klassen an Mittelschulen, Realschulen und Gymnasien können ebenfalls die Wirtschaftsschule besuchen, wenn sie die Vorrückungserlaubnis in die der Eingangsstufe entsprechenden Jahrgangsstufe erhalten haben. Die Teilnahme an einem Probeunterricht ist möglich.

Der Eintritt in die zweistufige Wirtschaftsschule ist mit einem qualifizierenden Abschluss der Mittelschule (Quali) oder mit erfolgreichem Abschluss der Mittelschule und Bestehen einer Probezeit möglich. Von Mittleren-Reife-Klassen der Mittelschule, von Realschulen oder von Gymnasien ist ein Übertritt an die Wirtschaftsschule nach erfolgreichem Durchlaufen der 9. Jahrgangsstufe möglich. Wurde das Klassenziel verfehlt, so ist der Übertritt trotzdem möglich, wenn im Jahreszeugnis der Jahrgangsstufe 9 in den Fächern Deutsch und Englisch mindestens die Note 4 erzielt wurde. Eine unmittelbare Aufnahme in die Jahrgangsstufe 11 der zweistufigen Wirtschaftsschule ist nicht möglich.

... Hinter diesen Lehrplänen steht die pädagogische Leitidee der selbstständigen, verantwortungsbewussten und situationsgerechten Anwendung erworbenen Wissens ...

Für nähere Informationen zur Aufnahme in die Wirtschaftsschule stehen die Schulleitungen der Wirtschaftsschulen zur Verfügung.

ABSCHLUSS:

Am Ende der Jahrgangsstufe 10 (der vier- oder dreistufigen Wirtschaftsschule) bzw. der Jahrgangsstufe 11 (der zweistufigen Wirtschaftsschule) findet eine Abschlussprüfung statt. Mit dem Wirtschaftsschulabschluss, einem Mittleren Schulabschluss, kann die Ausbildungsdauer in einem kaufmännischen Beruf auf Antrag um bis zu sechs Monate verkürzt werden. Der Wirtschaftsschulabschluss berechtigt unter bestimmten Notenvoraussetzungen zum Besuch der Fachoberschule oder – nach einer Berufsausbildung bzw. Berufstätigkeit – der Berufsoberschule. Der Übertritt an ein Gymnasium führt in der Regel über den Besuch einer Einführungsstufe.

Städtische Wirtschaftsschule Bayreuth

Vierstufige Wirtschaftsschule (7. bis 10. Jgst.),
zweistufige Wirtschaftsschule (10. bis 11. Jgst.),
Vorklassen der vierstufigen Wirtschaftsschule
(5. bis 6. Jgst.)

Brandenburger Straße 12, 95448 Bayreuth

☎ 0921 789650

✉ verwaltung@swsbayreuth.de

www.swsbayreuth.de

- Offene Ganztagschule, Übungsunternehmen, Schule ohne Rassismus – Schule mit Courage, MKK-Fremdsprachenzertifikat im Fach Englisch

Private Wirtschaftsschule Bayreuth

Träger: Schulhaus Bildungseinrichtungen gGmbH
Vierstufige Wirtschaftsschule (7. bis 10. Jgst.),
zweistufige Wirtschaftsschule (10. bis 11. Jgst.),
Vorklassen der vierstufigen Wirtschaftsschule
(5. bis 6. Jgst.)

Nibelungenstraße 47, 95444 Bayreuth

☎ 0921 20630

✉ info@pws-bayreuth.de

www.pws-bayreuth.de

- Offene Ganztagschule, offene Freizeitangebote und Bewegung, Hausaufgabenbetreuung, Freizeitangebote, Fußballklasse, Übungsunternehmen, Schule ohne Rassismus – Schule mit Courage



Private Wirtschaftsschule Bayreuth

persönlich-weltoffen-sportlich

Egal ob Einsteiger ab Klassenstufe 5 oder Aufsteiger nach dem Mittelschulabschluss: wir bieten eine praxisnahe, familiäre Schulgemeinschaft, die mit moderner digitaler Ausstattung, kleinen Klassen und interessanten Wahlpflichtmodulen zu einem erfolgreichen Abschluss an der Wirtschaftsschule führt. Auch die Betreuung am Nachmittag ist bei uns selbstverständlich fest verankert.

Als erfolgreicher Kooperationspartner des 1. FCN führen wir zusätzlich ab der Klassenstufe 5 eine innovative Fußballklasse, die den regulären Vormittagsunterricht um zwei wöchentliche Trainingseinheiten ergänzt und darüber hinaus mit weiteren attraktiven Club-Benefits überzeugt.



Private Wirtschaftsschulen
Lichtenfels & Bayreuth

pws-bayreuth.de

Interesse geweckt? Wir beraten Sie gerne. ☎ **0921 20630**

Fachschulen

Die Fachschule bietet eine vertiefte berufliche Fortbildung mit dem Ziel, ihre Absolventen auf die Übernahme mittlerer Führungsaufgaben vorzubereiten. Der Unterricht umfasst neben allgemeinbildenden vor allem berufsbezogene Fächer. Die Fachschule dauert ein bis vier Schuljahre, teilweise in Teilzeitunterricht, in verschiedenen Ausbildungsrichtungen. Voraussetzung für die Aufnahme in eine Fachschule ist eine abgeschlossene einschlägige Berufsausbildung und in der Regel eine anschließende Berufstätigkeit.

ABSCHLUSS:

Die Fachschule endet mit einer staatlichen Prüfung oder Meisterprüfung. Über die staatliche Ergänzungsprüfung kann an zweijährigen Fachschulen auch die Fachhochschulreife erworben werden.

IN BAYREUTH GIBT ES FOLGENDE FACHSCHULEN:

Fachschule für Heilerziehungspflege Bayreuth

Träger: Gemeinnützige Gesellschaft für soziale Dienste DAA mbH

Wilhelm-Pitz-Straße 1, 95448 Bayreuth

☎ 0921 764090

✉ bz.bayreuth@ggsd.de

www.ggsd.de

- Ausbildung zum/zur staatlich anerkannten Heilerziehungspfleger/-in, Bachelor Professional in Sozialwesen, Heilerziehungspflegerisches Einführungsjahr (HEJ), Erasmus+-Programm, Fort-/Weiterbildungen im Bereich (Heil-)Pädagogik

Fachschule für Heilerziehungspflegehilfe Bayreuth

Träger: Gemeinnützige Gesellschaft für soziale Dienste DAA mbH

Wilhelm-Pitz-Straße 1, 95448 Bayreuth

☎ 0921 764090

✉ bz.bayreuth@ggsd.de

www.ggsd.de

- Ausbildung zum/zur staatlich anerkannten Heilerziehungspflegehelfer/-in, Erasmus+-Programm

Staatliche Fachschule (Technikerschule) für Fahrzeugtechnik und Elektromobilität Bayreuth

Kerschensteinerstraße 6, 95448 Bayreuth

☎ 0921 50739360

✉ sekretariat@bs1-bt.de

www.bs1-bt.de

- Ausbildungsdauer 2 Jahre, Ausbildung zum/zur staatlich geprüften Techniker/-in für Fahrzeugtechnik und Elektromobilität, Bachelor Professional in Technik

Landwirtschaftsschule Bayreuth-Münchberg Abteilung Landwirtschaft

Adolf-Wächter-Straße 10, 95447 Bayreuth

☎ 0921 591-1001

✉ poststelle@aelf-bm.bayern.de

www.aelf-bm.bayern.de

- Ausbildung zum/zur Staatlich geprüfte/n Wirtschaftler/-in für Landbau

Fachakademien

Die Fachakademie bereitet auf eine gehobene Berufslaufbahn vor und dauert mindestens zwei Jahre. Voraussetzung ist ein Mittlerer Schulabschluss und in der Regel eine berufliche Vorbildung. Fachakademien unterscheiden sich hinsichtlich Aufnahmebedingungen, Ausbildungsdauer und Abschlüssen. Interessenten sollten daher direkt bei der jeweiligen Schule nachfragen.

ABSCHLUSS:

Die Fachakademie endet mit einer staatlichen Abschlussprüfung. Über eine Ergänzungsprüfung kann auch die Fachhochschulreife, bei sehr guter Gesamtnote die fachgebundene Hochschulreife erworben werden. Absolventen von Fachakademien bestimmter Ausbildungsrichtungen erhalten den Bachelor Professional.

IN BAYREUTH GIBT ES FOLGENDE FACHAKADEMIEN:

Staatliche Fachakademie für Sozialpädagogik in Bayreuth am Beruflichen Schulzentrum Bayreuth

Adolf-Wächter-Straße 3, 95447 Bayreuth

☎ 0921 1504330

✉ kontakt@bsz-bayreuth.de

www.bsz-bayreuth.de

- ▶ Ausbildung zum/zur staatlich anerkannten Erzieher/-in, Bachelor Professional im Sozialwesen, Ausbildungsdauer in Vollzeitform drei Jahre (zwei überwiegend theoretische Studienjahre an der Fachakademie und ein daran anschließendes, zwölf Monate dauerndes, von der Fachakademie begleitetes Berufspraktikum). Es fällt kein Schulgeld an. Eine Förderung nach BAföG ist möglich.

Priv. Fachakademie für Sozialpädagogik Bayreuth

Träger: Gemeinnützige Gesellschaft für soziale Dienste DAA mbH

Wilhelm-Pitz-Straße 1, 95448 Bayreuth

☎ 0921 764090

✉ faks.bayreuth@ggsd.de

www.ggsd.de

- ▶ Ausbildung zum/zur staatlich anerkannten Erzieher/-in, Bachelor Professional im Sozialwesen, Ausbildungsdauer in Vollzeitform drei Jahre (bei Einstieg über das vorherige Sozialpädagogische Einführungsjahr(SEJ) vier Jahre), Erasmus+-Programm. Es fällt kein Schulgeld an. Eine Förderung nach BAföG ist möglich.



**Internistische
Facharztpraxis**
Dr. med. Alexander Kiesel
Facharzt für Innere Medizin und Gastroenterologie



Medizin mit Herz, Kompetenz & moderner Technik –
Werden Sie Teil unseres engagierten Teams!

- ✓ Sicherer Arbeitsplatz in moderner Facharztpraxis
- ✓ Wertschätzendes, kollegiales Team
- ✓ Geregelt Arbeitszeiten & familienfreundliche Struktur
- ✓ Fort- und Weiterbildungsmöglichkeiten

📍 Alexanderstraße 2, 95444 Bayreuth

☎ 0921/22499

✉ praxis@gastroenterologie-bayreuth.de

Jetzt bewerben und Teil
unseres Teams werden –
wir freuen uns auf Dich!



www.gastroenterologie-bayreuth.de

Fachoberschulen | Berufsoberschulen

Fachoberschule (FOS) und Berufsoberschule (BOS) werden unter dem Dach der Beruflichen Oberschule zusammengefasst. Die Berufliche Oberschule bietet gestufte Ein- und Ausstiege, die passgenau zum persönlichen Ziel führen.

Die Fachoberschule baut auf einem Mittlerem Schulabschluss auf.

Sie vermittelt eine allgemeine, fachtheoretische und fachpraktische Bildung und umfasst die Jahrgangsstufen 11, 12 und 13 sowie eine optionale Vorklasse. Die Vorklasse der FOS in Bayern ist ein einjähriges, vollzeitschulisches Brückenangebot zur Vorbereitung auf die 11. Klasse Fachoberschule, insbesondere für Absolventen von Mittel- oder Wirtschaftsschulen. An der Fachoberschule können die Schülerinnen und Schüler eine von sieben Ausbildungsrichtungen (Technik, Wirtschaft und Verwaltung, Sozialwesen, Internationale Wirtschaft, Gesundheit, Gestaltung, Agrarwirtschaft, Bio- und Umwelttechnologie) mit entsprechenden fachtheoretischen Profulfächern wählen und durchlaufen in der 11. Klasse eine halbjährige fachpraktische Ausbildung.

Die Jahrgangsstufe 12 der Fachoberschule schließt mit der Fachabiturprüfung ab.

Mit dem Fachabitur (allgemeine Fachhochschulreife) können alle Studiengänge an Fachhochschulen studiert werden. Die Jahrgangsstufe 13 der Fachoberschule schließt mit der Abiturprüfung ab. Mit Bestehen der Abiturprüfung wird die fachgebundene Hochschulreife, mit dem Nachweis ausreichender Kenntnisse in einer zweiten Fremdsprache die allgemeine Hochschulreife erworben.

Der Eintritt in die Fachoberschule setzt einen Mittleren Schulabschluss und die Eignung für den Bildungsgang voraus.

Die Eignung ist nachgewiesen, wenn die Vorrückungserlaubnis in die Jahrgangsstufe 11 eines Gymnasiums erteilt wurde, bei anderen Zeugnissen des Mittleren Schulabschlusses in den Fächern Deutsch, Englisch und Mathematik ein Notendurchschnitt von 3,5 oder besser erzielt wurde oder die Vorklasse erfolgreich besucht wurde.

BERUFSOBERSCHULE

Die Berufsoberschule baut auf einem Mittleren Schulabschluss und einer abgeschlossenen Berufsausbildung oder entsprechenden mehrjährigen Berufserfahrung auf.

Die Berufsoberschule vermittelt eine allgemeine und fachtheoretische Bildung unter Einbeziehung berufspraktischer Erfahrungen. Sie umfasst die Jahrgangsstufen 12 und 13. An der Berufsoberschule können die Schülerinnen und Schüler eine von sechs Ausbildungsrichtungen (Technik, Wirtschaft und Verwaltung, Sozialwesen, Internationale Wirtschaft, Gesundheit, Agrarwirtschaft, Bio- und Umwelttechnologie) mit entsprechenden fachtheoretischen Profulfächern wählen. Die Ausbildungsrichtung richtet sich nach der beruflichen Vorbildung. Zur Vorbereitung auf den Eintritt in die 12. Jahrgangsstufe der BOS kann ein BOS-Vorkurs (einjähriger Teilzeitunterricht abends und/oder samstags) oder eine BOS-Vorklasse (einjähriger Vollzeitunterricht v. a. in Deutsch, Englisch und Mathematik) besucht werden.



NAVITEL



NAVITEL –

Wir sind **DER** Ansprechpartner
für Mobilfunk, Festnetz,
Internet und IT-Service.

**Wir
suchen:**

- IT-Techniker (m/w/d)
- Verkäufer Einzelhandel (m/w/d)



Bernecker Str. 53 | 95448 Bayreuth | 0921-726710 | info@navitel.de

Der Eintritt in die 12. Jahrgangsstufe der BOS setzt folgende schulische Vorbildung voraus:

- Vorrückungserlaubnis in die Jahrgangsstufe 11 eines Gymnasiums oder
- bei anderen Zeugnissen des Mittleren Schulabschlusses einen Notendurchschnitt von mindestens 3,5 in den Fächern Deutsch, Englisch oder Mathematik oder
- der erfolgreiche Abschluss eines Vorkurses oder einer Vorklasse oder
- die bestandene Eignungsprüfung in den Fächern Deutsch, Englisch und Mathematik.

Zusätzlich muss die berufliche Vorbildung durch

- die abgeschlossene Berufsausbildung in einem staatlich anerkannten Ausbildungsberuf mit einer Regelausbildungsdauer von mindestens zwei Jahren oder
- die abgeschlossene schulische Berufsausbildung von mindestens zwei Jahren mit staatlicher Abschlussprüfung oder
- die bestandene Qualifikationsprüfung für ein Amt der zweiten oder dritten Qualifikationsebene nach dem Leistungsaufbahngesetz oder
- eine mindestens fünfjährige berufliche Tätigkeit nachgewiesen werden.

Die Jahrgangsstufe 12 der Berufsoberschule schließt mit der Fachabiturprüfung ab.

Mit dem Fachabitur (allgemeine Fachhochschulreife) können alle Studiengänge an Fachhochschulen studiert werden. Die Jahrgangsstufe 13 der Berufsoberschule schließt mit der Abiturprüfung ab.

Mit Bestehen der Abiturprüfung wird die fachgebundene Hochschulreife, mit dem Nachweis ausreichender Kenntnisse in einer zweiten Fremdsprache die allgemeine Hochschulreife erworben.

Berufliche Oberschule Bayreuth

Unter dem Dach der Beruflichen Oberschule Bayreuth befinden sich die Staatliche Fachoberschule (FOS) und die Staatliche Berufsoberschule (BOS).

FOS: Ausbildungsrichtungen Gestaltung, Gesundheit, Sozialwesen, Technik, Wirtschaft und Verwaltung

BOS: Ausbildungsrichtungen Gesundheit, Sozialwesen, Technik, Wirtschaft und Verwaltung

Körnerstraße 6, 95448 Bayreuth

☎ 0921 792080

✉ schule@fosbos-bayreuth.de

www.fosbos-bayreuth.de

- Inklusionsschule, Barrierefreiheit, Schule ohne Rassismus – Schule mit Courage, Fairtrade-Schule, Erasmus+, Auslandspraktikum in Triest (Italien) und Cork (Irland) möglich



BERUFLICHE
OBERSCHULE BAYREUTH

unterberger
dental

WIR bringen Ihr schönstes
Lächeln zum Vorschein!

Sophian-Kolb-Str. 10
95448 Bayreuth
Tel. +49 921 726250
mail@unterberger-dental.de
www.unterberger.de



Wir bilden aus!

AUSBILDUNG ZUM/ZUR
ZAHNTECHNIKER*IN (W/M/D) -

Bewirb dich jetzt

Berufsfachschulen

Die Berufsfachschule vermittelt meist innerhalb von zwei bis drei Jahren in Vollzeit eine abgeschlossene Berufsausbildung. Die Ausbildung erfolgt schulisch, oft mit integrierten Praktika.

Berufsfachschulen gibt es für viele verschiedene Berufsfelder. Ähnlich der Berufsschule kann man auch an Berufsfachschulen einen Mittleren Schulabschluss erwerben.

IN BAYREUTH GIBT ES FOLGENDE BERUFSFACHSCHULEN:

Staatliche Berufsfachschule für Kinderpflege in Bayreuth

Adolf-Wächter-Straße 3, 95447 Bayreuth

☎ 0921 1504330

✉ kontakt@bsz-bayreuth.de

www.bsz-bayreuth.de

- Ausbildung zum/zur staatlich geprüften Kinderpfleger/-in

Staatliche Berufsfachschule für Ernährung und Versorgung Bayreuth

Adolf-Wächter-Straße 3, 95447 Bayreuth

☎ 0921 1504330

✉ kontakt@bsz-bayreuth.de

www.bsz-bayreuth.de

- Ausbildung zum/zur staatlich geprüften Helfer/-in für Ernährung und Versorgung (2 Jahre), staatlich geprüften Assistent/-in für Ernährung und Versorgung, Hauswirtschafter/-in (3 Jahre)

Staatliche Berufsfachschule für Sozialpflege in Bayreuth

Adolf-Wächter-Straße 3, 95447 Bayreuth

☎ 0921 1504330

✉ kontakt@bsz-bayreuth.de

www.bsz-bayreuth.de

- Ausbildung zum/zur staatlich geprüften Sozialbetreuer/-in und Pflegefachhelfer/-in

Berufsfachschule für Diätassistenten Bayreuth

Träger: Gemeinnützige Gesellschaft für soziale Dienste DAA mbH

Wilhelm-Pitz-Straße 1, 95448 Bayreuth

☎ 0921 764090

✉ bfsdiaet@ggsd.de

www.ggsd.de

- Ausbildung zum/zur staatlich anerkannten Diätassistenten/-in

Berufsfachschule für Ergotherapie Bayreuth

Träger: Gemeinnützige Gesellschaft für soziale Dienste DAA mbH

Wilhelm-Pitz-Straße 1, 95448 Bayreuth

☎ 0921 764090

✉ bz.bayreuth@ggsd.de

www.ggsd.de

- 3-jährige Vollzeitform, Ausbildung zum/zur Ergotherapeut/-in (zertifiziert nach WFOT)

Die DAA Bayreuth – Ihr Partner für Umschulung und Weiterbildung

Wirtschaft und Verwaltung · EDV und IT
Gesundheit und Soziales u. v. m.

Vollzeit/Teilzeit

Deutsche Angestellten-Akademie

Spinnereistraße 5a · 95445 Bayreuth

☎ 0921 15120633

daa-bayern.de

Rufen Sie uns an!



Bildung schafft Zukunft.

SCHLOSS
FALKENHAUS

Ihr Wohlfühlort für alle Sinne

- Leadership-Workshops
- Tagungen & Team-Events
- Pferdegestützte Coachings
- Auszeiten für Körper, Geist & Seele

www.schloss-falkenhaus.de



Berufsfachschule für Medizinische Technologen für Laboratoriumsanalytik

Träger: Klinikum Bayreuth GmbH
Karl-Hugel-Straße 12, 95445 Bayreuth
☎ 0921 400-7020
✉ mta-schule@klinikum-bayreuth.de
www.klinikum-bayreuth.de

- 3-jährige Ausbildung zum/zur Medizinischen Technologen/-in für Laboratoriumsanalytik

Berufsfachschule für Physiotherapie

Träger: Klinikum Bayreuth GmbH
Karl-Hugel-Straße 14, 95445 Bayreuth
☎ 0921 400-7030
✉ physiotherapieschule.bayreuth@klinikum-bayreuth.de
www.klinikum-bayreuth.de

- 3-jährige Ausbildung zum/zur Physiotherapeuten/-in, Duales Studium Physiotherapie in Kooperation mit der TH Deggendorf

Berufsfachschule für Pflege und Krankenpflegehilfe Bayreuth

Träger: Klinikum Bayreuth GmbH
Dr.-Franz-Straße 3, 95445 Bayreuth
☎ 0921 400-7040
✉ pflegeschule@klinikum-bayreuth.de
www.klinikum-bayreuth.de

- 3-jährige Ausbildung zum/zur Pflegefachkraft mit den Schwerpunkten Stationäre Akutversorgung oder Akutpflege, Pädiatrische Versorgung, 1-jährige Ausbildung zum/zur Pflegefachhelfer/-in, ausbildungsbegleitendes Pflegestudium (B. Sc.)

Berufsfachschule für Pflege am Bezirkskrankenhaus Bayreuth

Nordring 2, 95445 Bayreuth
☎ 0921 2835022
✉ bfs.bayreuth@gebo-med.de
www.gebo-med.de

- 3-jährige Ausbildung zum/zur Pflegefachkraft, Ausbildungsbegleitendes Studium in der Pflege (B.Sc.)

Berufsfachschule für Pflege und Pflegefachhilfe (BRK Schulen Pflege)

Träger: BRK Kreisverband Bayreuth
Dr.-Franz-Straße 3, 95445 Bayreuth
☎ 0921 403-525
✉ schulen@brk-bayreuth.de
www.brk-schulen.de

- 3-jährige Ausbildung zum/zur Pflegefachkraft, 1-jährige Ausbildung zum/zur Pflegefachhelfer/-in

Berufsfachschule für Notfallsanitäter

Träger: BRK Kreisverband Bayreuth
Dr.-Franz-Straße 3, 95445 Bayreuth
☎ 0921 403-525
✉ schulen@brk-bayreuth.de
www.brk-schulen.de

- 3-jährige Ausbildung zum/zur Notfall-sanitäter/-in

Berufsfachschule für Pflege des bzf Bayreuth

Eduard-Bayerlein-Straße 3, 95445 Bayreuth
☎ 0921 78999-95
✉ berufsfachschulen-bt@bfz.de
www.pflegeschule-bayreuth.bfz.de

- 3-jährige Ausbildung zum/zur Pflegefachkraft, 1-jährige Ausbildung zum/zur Pflegefachhelfer/-in, diverse Weiterbildungsmöglichkeiten



Clever umziehen – mit den Profis!

ROSPEG
BAYREUTH/WEIDEN

- Firmenumzüge
- Behördenumzüge
- Privatsumzüge
- Auslandssumzüge
- ein Ansprechpartner

Ihr Umzug. Unsere Stärke.

Bayreuth: 0921 75 74 40, Weiden: 0961 38 01 00
welcome@rospeg-umzuege.de

www.rospeg-umzuege.de

Sonstige Schulen

Städtische Musikschule

Brandenburger Straße 15, 95448 Bayreuth

☎ 0921 789670

✉ musikschule@stadt.bayreuth.de

www.musikschule.bayreuth.de

Die Städtische Musikschule Bayreuth bietet mit ihrem breitgefächerten Unterrichtsspektrum qualifizierten Fachunterricht für Schülerinnen und Schüler jeden Alters. Der Unterricht erfolgt ausschließlich durch diplomierte Musikpädagogen.

Herausragendes Merkmal der Musikschule ist die individuell abgestimmte Ergänzung des Instrumentalunterrichts durch eine große Anzahl verschiedenster Ensembles und Orchester. Das gemeinsame Erlebnis begeistert und macht stark.

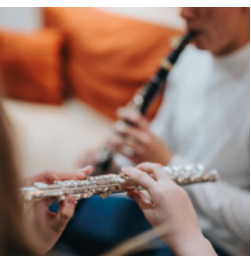
ANGEBOT:

Elementarunterricht

- Musikalische Früherziehung (ab 4 Jahren)
- Musikalische Grundausbildung (ab 6 Jahren)
- Chorzwerg (ab 4 Jahren)
- Kinderchor 1 (5–7 J.)
- Kinderchor 2 (8–10 J.)
- Blockflötenspielkreis (6–8 J.)
- Bläserbande (6–10 J.)

Instrumente

- Streichinstrumente:
Violine, Violoncello, Kontrabass, Viola
 - Blechblasinstrumente:
Trompete, Horn, Posaune, Tuba
 - Holzblasinstrumente: Blockflöte, Querflöte, Oboe, Klarinette, Fagott, Saxophon
 - Tasteninstrumente: Klavier
 - Zupfinstrumente: Harfe, Gitarre, Mandoline
 - Schlaginstrumente: Schlagzeug
-
- Gesang
 - Ensembles & Orchester



BEZIRK OBERFRANKEN

WIR BILDEN AUS!

Starte Deine Karriere im öffentlichen Dienst!

Der Bezirk Oberfranken ist als dritte kommunale Ebene ein großer öffentlicher Arbeitgeber in der Region.

Wir bilden aus (m/w/d):

■ Diplom-Verwaltungswirte (Duales Studium/FH)	■ Bachelor of Public Social Management (Duales Studium/FH)
■ Verwaltungswirte	■ Landwirte
■ Verwaltungsfachangestellte	■ Fischwirte
■ Diplom-Verwaltungsinformatiker (Duales Studium/FH)	■ Hauswirtschaftler
■ Fachinformatiker	■ Erzieher

WWW.BEZIRK-OBERFRANKEN.DE/AUSBILDUNG

We're Social | Follow Us



Besondere schulische Angebote

KinderUni

Jährliche Veranstaltungsreihe im Juni/Juli. Vorlesungen von Professoren aus unterschiedlichen Fachgebieten für Schülerinnen und Schüler der 2. bis 6. Jahrgangsstufe.

MINTphilmal

Mehrdimensionales, generationenübergreifendes Bildungsprojekt mit verschiedenen Standorten und unterschiedlicher Angebotspalette u. a. auch an Bayreuther Schulen (Luitpold-Grundschule, Grundschule Herzoghöhe, Grundschule Meyernberg, WWG).

MINT.UNI & Schule

Verschiedene MINT-Aktionen und Workshops für interessierte Schülerinnen und Schüler bzw. Schulklassen.

MINT.UNI & Studium

Spezielle Vorkurse bereits vor dem Vorlesungsbeginn, damit Studienanfänger/-innen das notwendige Rüstzeug für einen guten Start ins Studium bekommen.

MINT-Region Bayreuth

Vielfältige Angebote im Bereich Mathematik, Informatik, Naturwissenschaften und Technik für Schüler/-innen, Kindergartenkinder, Lehrkräfte.

Infos unter www.greatplace2brain.de

Schülerstudium

Möglichkeit für besonders begabte Schüler/-innen der Gymnasien, reguläre Lehrveranstaltungen der ersten Studiensemester zu besuchen.

Hochbegabtenklassen

Eingerichtet am Markgräfin-Wilhelmine-Gymnasium. Die Schule bildet pro Jahrgangsstufe eine Klasse für hochbegabte Schüler. Diese Modellklassen sind an keine gymnasiale Ausbildungsrichtung gebunden.

Einführungsklassen

Eingerichtet am Markgräfin-Wilhelmine-Gymnasium. Schülerinnen und Schüler, die an der Realschule, der Wirtschaftsschule oder dem M-Zweig der Mittelschule die Mittlere Reife bestanden haben, bereiten sich unmittelbar im Anschluss in dieser besonderen 10. Klasse auf den Übertritt in die gymnasiale Oberstufe vor, mit dem Ziel, das Abitur zu erwerben.

Unabhängige Beratungsstelle der Staatlichen Schulämter Bayreuth (BIBU, Bayreuth)

Information, Beratung, Unterstützung
bibu@lra-bt.bayern.de





Ausbildungs- und Studienmesse

Jedes Jahr im September in der Oberfrankenhalle Bayreuth
www.esistdeinezukunft.de

Mittelschule „9+2“

Vorbereitungsklassen auf die Mittlere Reife, eingerichtet an der Mittelschule St. Georgen.

Praxisklasse

Spezielles Förderangebot für schulpflichtige Jugendliche mit großen Lern- und Leistungsrückständen. Eingerichtet an der Mittelschule St. Georgen und durch den Europäischen Sozialfonds (ESF+) gefördert.

Flexible Grundschule

Ziel der Flexiblen Grundschule ist es, das erste schulische Angebot verstärkt an die individuelle Entwicklung des einzelnen Kindes anzupassen und eine flexible, für das einzelne Kind optimale Bildungsbiografie zu ermöglichen und um Bildungspotenziale besser zu nutzen.

In Bayreuth sind flexible Eingangsklassen an der Grundschule Meyernberg und der Grundschule Laineck eingerichtet.

Deutschklassen

Intensive Sprachförderung für Schülerinnen und Schüler mit geringen Deutschkenntnissen an der Mittelschule Bayreuth-Altstadt (Jgst. 7–9). Für Schüler und Schülerinnen ab Jgst. 10 steht das Angebot der Berufsintegrationsklassen an den Bayreuther Berufsschulen zur Verfügung.

Zusätzlich sind schulartunabhängige Deutschklassen an verschiedenen Bayreuther Mittelschulen, Realschulen und Gymnasien eingerichtet (Jgst. 5–6). Die Zuweisung in die schulartunabhängigen Deutschklassen erfolgt durch das Staatliche Schulamt.

An vielen Grundschulen wird eine Deutschförderung in ganzzährigen Vorkursen und mittels Zusatzstunden angeboten.



Wir suchen Dich. Wernecke

- » Anlagenmechaniker für Sanitär-, Heizungs- und Klimatechnik (m/w/d)
- » Heizungsinstallateure (m/w/d)
- » Elektrotechniker f. Energie und Gebäudetechnik (m/w/d)
- » Gas-, Wasserinstallateure (m/w/d)

Telefon (09 21) 6 48 40



ANGEBOTE FÜR SCHÜLERINNEN UND SCHÜLER:

Netzwerk	Organisation	Information/Kontakt
Berufsorientierung	Arbeitsagentur	www.arbeitsagentur.de/bildung
Berufe entdecken	Arbeitsagentur	www.arbeitsagentur.de/bildung
Berufsinformationszentrum BIZ Bayreuth	Arbeitsagentur	www.arbeitsagentur.de/vor-ort/bayreuth-hof/bayreuth/biz-bayreuth
Berufsberatung	Arbeitsagentur	www.arbeitsagentur.de/bildung Terminvereinbarung online
Praktikum	Arbeitsagentur	www.arbeitsagentur.de/jobsuche
Ausbildungsvermittlung	Arbeitsagentur	www.arbeitsagentur.de/jobsuche
EQ-Einstiegsqualifizierung	Arbeitsagentur	www.arbeitsagentur.de/bildung
Berufsvorbereitende Bildungsmaßnahme (BvB)	Arbeitsagentur	www.arbeitsagentur.de/bildung
Stay in Bayreuth: Berufsorientierung auf einen Blick Unternehmenskompass Bayreuth: Schneller Überblick über Unternehmen in der Region, die Praktikums- & Ausbildungsplätze anbieten		Hier findest du alle Angebote in der Region zum Start in die Ausbildung und das Studium www.stay-in-bayreuth.de
Girls-Day und Boys-Day Einmal im Jahr (meist im April) haben Jungen und Mädchen die Möglichkeit, am bundesweiten Girls- und Boys-Day teilzunehmen und neue Berufsfelder kennenzulernen	Wirtschaftsförderung Stadt Bayreuth	www.bayreuth.de/wirtschaft-forschung/fachkraefte/girls-boys-day/ Praktikumsplätze, Anmeldung und weitere Informationen unter www.girls-day.de , www.boys-day.de
Care4future Reinschnuppern in Gesundheits- und Pflegeberufe an zahlreichen Einrichtungen in der Region Bayreuth im Rahmen des Schulunterrichts	Wirtschaftsförderung Stadt Bayreuth	www.bayreuth.de/wirtschaft-forschung/fachkraefte/care4future/
Berufsvorbereitungsjahr (BVJ) Berufsgrundschuljahr (BGJ) Berufsintegrationsvorklassen (BIK/V) Berufsintegrationsklassen (BIK) Deutschklassen an Berufsschulen (DK-BS)	Staatl. Berufsschule I Staatl. Berufsschule II Staatl. BSZ	sekretariat@bs1-bt.de kbsbayreuth@kbs-bth.de kontakt@bsz-bayreuth.de
Zentrale Studienberatung	Universität Bayreuth	Telefon-Hotline: 0921 55-4433 studienberatung@uni-bayreuth.de www.studienberatung.uni-bayreuth.de
Praktikumsbörse für Schülerpraktika	Netzwerk SCHULEWIRTSCHAFT Bayern	www.schulewirtschaft-bayern.de/netzwerk/bayreuth
Ausbildungs- und Studienmesse Bayreuth	ARGE Ausbildungsmesse UG	www.esistdeinezukunft.de
Freiwilliges Soziales Schuljahr – Bayreuther Modell	Freiwilligen Zentrum Bayreuth	info@freiwilligen-zentrum-bayreuth.de www.freiwilligen-zentrum-bayreuth.de



TRADITION TRIFFT INNOVATION

werde Teil unseres starken Teams!

Wir sind führender Hersteller von Etiketten und Verpackungen für die Getränke-, Nahrungs- und Genussmittelindustrie!

Wachse mit einem Team, das auf Leidenschaft, Präzision und Fortschritt setzt.


 SCAN ME
FOR MORE
INFO

Sonstige Bildungseinrichtungen

Staatsinstitut für die Ausbildung von Förderlehrern in Bayreuth

Geschwister-Scholl-Platz 3, 95445 Bayreuth

☎ 0921 45499

✉ verwaltung@foerderlehrer.info

www.foerderlehrer.info

- Ausbildung zum/zur Förderlehrer/-in

Staatsinstitut für die Ausbildung von Fachlehrern in Bayreuth

Geschwister-Scholl-Platz 3, 95445 Bayreuth

☎ 0921 53039400

✉ info@fachlehrer.de

www.fachlehrer.de

- Ausbildung zum/zur Fachlehrer/-in
Fachlehrer für folgende Fächerkombinationen: Informationstechnik – Werken & Technik – Sport
Informationstechnik – Werken und Technik – Kunst

IHK-Bildungszentrum Bayreuth

Weiterbildungsangebote

Friedrich-von-Schiller-Straße 2a, 95444 Bayreuth

☎ 0921 886-700

✉ weiterbildung@bayreuth.ihk.de

www.ihk-lernen.de

- Weiterbildungsangebote: Kurse der Höheren Berufsbildung, z. B. gepr. Betriebswirt/-in (IHK), gepr. Industriemeister/-in (IHK), gepr. Industriefachwirt/-in (IHK), Zertifikatslehrgänge, Seminare

Handwerkskammer für Oberfranken Bildungszentrum Bayreuth

Kerschensteinerstraße 8, 95448 Bayreuth

☎ 0921 910-0

✉ bz-bayreuth@hwk-oberfranken.de

www.hwk-oberfranken.de

- Überbetriebliche Lehrlingsunterweisung, Meisterschulen, Innovations- und Digitalisierungsberatung, Mittelstand-Digital Zentrum Handwerk, Weiterbildungskurse

➤ Weiterbildungsberatung u. a. für

folgende Bereiche: Bauhandwerk, Elektro- und Informationstechnik, Metalltechnik, Kfz-Technik, Land- und Baumaschinentechnik, Steuerungs- und Regelungstechnik, Malerhandwerk, Friseurhandwerk, Schreinerhandwerk, CNC-Technik, Betriebswirtschaft & Unternehmensführung

Eckert Schulen Bayreuth

Spinnereistraße 7, 95445 Bayreuth

☎ 0921 79319060

✉ bayreuth@eckert-schulen.de

www.eckert-schulen.de

UMSCHULUNGS- UND WEITERBILDUNGSMASSNAHMEN

Deutsches Erwachsenen-Bildungswerk (DEB gGmbH) Bayreuth

Richard-Wagner-Str 7, 95444 Bayreuth

☎ 0921 79319600

✉ bayreuth@deb-gruppe.org

www.deb.de

Sprachkurse, Bewerbungsmanagement, berufliche Orientierung, Individualcoaching

Flüchtlings- und Integrationsberatung des Caritasverbandes Bayreuth e. V.

Bürgerreuther Straße 9, 95444 Bayreuth

☎ 0921 789020

✉ info@caritas-bayreuth.de

www.caritas-bayreuth.de

bfz – Berufliches Fortbildungszentrum Bayreuth der Bayerischen Wirtschaft gGmbH

Eduard-Bayerlein-Straße 3, 95445 Bayreuth

☎ 0921 789990

✉ info@bt@bfz.de

www.bfz.de/bayreuth

- Umschulungen, Berufsorientierung und Berufsvorbereitung, berufliche Rehabilitation, Deutschkurse, Weiterbildungen

gfi Gesellschaft zur Förderung beruflicher und sozialer Integration gGmbH

Eduard-Bayerlein-Straße 3, 95445 Bayreuth

☎ 0921 789990

✉ info-bt@die-gfi.de

www.die-gfi.de

- Schulbegleitung, Integrationsbegleitung, Ferienbetreuung, Jugendsozialarbeit, Ganztagschule, sozialpädagogische Familienhilfe, Erziehungsbeistandschaften, Angebote zur Berufsorientierung, proSenio-Alltagshilfe für Senioren

Bildungswerk der Bayerischen Wirtschaft (bbw) gGmbH

Eduard-Bayerlein-Straße 3, 95445 Bayreuth

☎ 0951 932240

✉ info-ofr@bbw.de

www.bbw-seminare.de

- Anerkannte Fortbildungsabschlüsse (IHK), technische Weiterbildungen, Führung und Management, Digitalisierung und IT, Projektmanagement Weiterbildungen, Prozess- und Qualitätsmanagement

BDP Peters GmbH – Institut Bayreuth

Spitzwegstraße 63, 95447 Bayreuth

✉ bayreuth@bdp-bildung.de

www.peters-bg.de

- Bewerbungcoaching, Wirtschaftsenglisch, Umschulung zum/zur Steuerfachangestellten, kaufmännische Qualifizierungen, Deutsch-Integrations-Sprachlehrgang (BAMF)

DAA Coburg-Kronach-Bayreuth (Deutsche Angestellten-Akademie)

Spinnereistraße 5a, 95445 Bayreuth

☎ 0921 15120633

✉ info.bayreuth@daa.de

www.daa-bayern.de

- Umschulungen, berufliche Qualifizierungen, Bewerbungcoaching, Berufseinstiegsbegleitung, assistierte Ausbildung

BEWIRB DICH JETZT!

KLINIKUM BAYREUTH
MEDIZINCAMPUS OBERFRANKEN

Noch Fragen?
Wende dich gerne an Elwira Smiech vom Personalmanagement – Bereich Ausbildung:
✉ elwira.smiech@klinikum-bayreuth.de
☎ 0921 400-2314

*scan mich!
Alle Ausbildungen
auf einen Blick!*

[karriere.klinikum-bayreuth.de](https://www.karriere.klinikum-bayreuth.de)

QR Code

Facebook, Instagram icons



**Landwirtschaftliche Lehranstalten
des Bezirks Oberfranken**

Adolf-Wächter-Straße 39, 95447 Bayreuth

☎ 0921 7846-1200

✉ landwirtschaft@bezirk-oberfranken.de

www.bezirk-oberfranken.de/landwirtschaft

- ▶ Überbetriebliche Ausbildung von Landwirten und Gärtnern, landtechnische Fortbildungsgänge, Bezirkslehrgut, Lernort Bauernhof, Führungen, erneuerbare Energien

**Telekolleg des Freistaats Bayern und des
Bayerischen Rundfunks an der Beruflichen
Oberschule Bayreuth**

Körnerstraße 6, 95448 Bayreuth

☎ 0921 792080

www.fosbos-bayreuth.de

- ▶ Vermittelt berufsbegleitend den Abschluss der allgemeinen Fachhochschulreife

**GeBO-Akademie Bayreuth am
Bezirkskrankenhaus Bayreuth**

Nordring 2, 95445 Bayreuth

☎ 0921 283-9428

✉ akademie@gebo-med.de

www.gebo-mde.de

- ▶ Weiterbildung zur Praxisanleitung, Weiterbildung zur Leitung einer Station/eines Bereiches (DKG), Weiterbildung Pflege in der Psychiatrie, Psychosomatik und Psychotherapie (DKG)

**BRK Kompetenzzentrum für Fort- und
Weiterbildung, BRK Kreisverband Bayreuth**

Weiherstraße 19, 95448 Bayreuth

☎ 0921 403-545

✉ kompetenzzentrum@brk-bayreuth.de

www.brk-kompetenzzentrum.de

- ▶ Fort- oder Weiterbildung aus den Fachbereichen Pflege und Rettungsdienst

TBB – Technische Berufsbildung Bayreuth GmbH

Weiherstraße 5A, 95448 Bayreuth

☎ 0921 15120470

✉ info@verbundausbildung-bayreuth.de

www.verbundausbildung-bayreuth.de

- ▶ Berufsbilder: Industriemechaniker/-in, Elektroniker/-in für Betriebstechnik, Mechatroniker/-in, Werkzeugmechaniker/-in, Maschinen- und Anlagenführer/-in, Zerspanungsmechaniker/-in, Kunststoff- und Kautschuktechnologie/-in, Weiterbildungen zur Elektrofachkraft für festgelegte Tätigkeiten, Ausbildungsmodule

FabLab-Bayreuth e. V.

Offene Hightechwerkstatt Oberfranken

Ludwig-Thoma-Straße 36b, 95447 Bayreuth

☎ 0921 79308650

✉ info@fablab-bayreuth.de

www.fablab-bayreuth.de

- ▶ Offene Workshops, Schulworkshops für sämtliche Schularten: 3D-Druck, Robotic, Lasercutter, Folienplotter, Stickmaschine, CNC-Fräse

Ganztagsbetreuung für Schüler

Eltern können in der Stadt Bayreuth ein vielfältiges Betreuungsangebot für ihre Schulkinder in Anspruch nehmen. Zumeist findet die Betreuung im Anschluss an den Unterricht, z. T. aber auch bereits vor Unterrichtsbeginn statt. Darüber hinaus existieren spezielle Ferienbetreuungsangebote (Ferienhort am Lindenhof der AWO, Ferienbetreuung der Schulhaus Nachmittagsbetreuung GmbH etc.), um die Ferienzeiten zu überbrücken. Kindergärten bieten grundsätzlich die Möglichkeit, dass Grundschüler im Rahmen freier Kapazitäten nach dem Unterricht in gewohnter Umgebung weiterhin betreut werden.

Der Hort ist eine eigenständige, sozialpädagogische Tageseinrichtung der Kinder- und Jugendhilfe nach dem Bayerischen Kinderbildungs- und -betreuungsgesetz (BayKiBiG) und richtet sich an Schulkinder (primär Grundschulkindern). Horte bieten einen strukturierten Rahmen, der über die reine Betreuung hinausgeht und die Kinder bei der Bewältigung ihres Alltags nach der Schule unterstützt. Der Fokus liegt auf der Hausaufgabenbetreuung, Mittagessen sowie pädagogisch angeleiteten Freizeitangeboten, um die Persönlich-

keitsentwicklung, Selbstständigkeit und sozialen Kompetenzen der Kinder zu fördern. In Horten erfolgt der Einsatz von qualifiziertem pädagogischem Fachpersonal (Erzieher/-innen, Kinderpfleger/-innen). In der Regel wird eine ganztägige Ferienbetreuung angeboten, wobei Schließzeiten (max. vier Wochen) üblich sind.

In Bayreuth besteht ein vielfältiges Angebot der Hortbetreuung in Kindertagesstätten oder direkt in Schulen mit unterschiedlichen Öffnungszeiten.

Eine verlängerte Mittagsbetreuung bietet Gelegenheit zum Mittagessen, Hausaufgabenbetreuung und Freizeitgestaltung und wird in der Regel bis 16 oder 17 Uhr angeboten. Gebundene Ganztagschulen bieten ab der Grundschule bis zur 10. Jahrgangsstufe einen durchgehend strukturierten Aufenthalt in der Schule an 4 Wochentagen bis mind. 16 Uhr. Die vor- und nachmittäglichen Aktivitäten stehen in einem konzeptionellen Zusammenhang, der Unterricht wird in einer Ganztagsklasse erteilt. Eine pädagogische Betreuung durch Lehrkräfte ist ganztags gewährleistet. Es werden auch Freizeitaktivitäten angeboten.

BT Elektro GmbH
Waldsteinring 6
95448 Bayreuth

0921 60 800 95 0
info@bt-elektro.com
www.bt-elektro.com

BT elektro.

Ein Unternehmen der
BIRKE GRUPPE



WUN
elektro.

M
elektro.

BT
elektro.

WUN
solar.

Steiner
elektro.

PREMIUM
energie.system.technik.



Ganztagsbetreuung

Die offene Ganztagschule (OGTS) ist ein freiwilliges schulisches Angebot der ganztägigen Förderung und Betreuung von Schülerinnen und Schülern der Jahrgangsstufen 1 bis 10. Die familiengerechte Förderung und Betreuung umfasst eine Mittagsverpflegung, Hausaufgabenbetreuung und Fördermaßnahmen sowie Freizeitangebote durch sog. Kooperationspartner. Es können Kurzgruppen (bis 14 Uhr) und Langgruppen (bis 16 Uhr) eingerichtet werden. Die Eltern können ihre Kinder für vier Nachmittage (Mo–Do) oder auch nur für bestimmte Wochentage (Minimum: zwei Nachmittage, teilweise auch freitags) anmelden.

Offene Ganztagschulen sind an verschiedenen Bayreuther Schulen eingerichtet. Den Kooperationspartner des Angebots der OGTS erfragen Sie bitte an der jeweiligen Schule.

Eine Auswahl an Betreuungsangeboten für Schulkinder finden Sie auf den folgenden Seiten dieser Broschüre. Weitere Angebote und Informationen können unter www.familien-in-bayreuth.de und unter www.portal.little-bird.de/Suche/Bayreuth abgerufen werden.

Kindergarten Storchennest

Träger: Kath. Gesamtkirchengemeinde Bayreuth
Betreuung für Schülerinnen und Schüler der
Grundschule St. Johannis

Albert-Einstein-Ring 53, 95448 Bayreuth

☎ 0921 513730

www.kita-bayern.de/bt/storchennest/index.html

Kinderhort Frankengutstraße „Kinderinsel Sonnenschein“ | Träger: Diakonie Bayreuth

Frankengutstraße 22, 95447 Bayreuth

☎ 0921 63284

www.diakonie-bayreuth.de/angebote/ev-kinderhort-frankengutstrasse/

Kinderhaus Windrad | Träger: Diakonie Bayreuth

Frankenwaldstraße 12, 95448 Bayreuth

☎ 0921 97207

www.diakonie-bayreuth.de/einrichtungen/kita-kinderhaus-windrad-aichig-grunau/

Kindergarten und Hort Birken

Träger: Diakonie Bayreuth

Friedenstraße 1, 95447 Bayreuth

☎ 0921 61098

www.diakonie-bayreuth.de/einrichtungen/kita-birken/

Kinderhort Kreuz | Träger: Diakonie Bayreuth

Graf-Berthold-Straße 30, 95445 Bayreuth

☎ 0921 42339

www.diakonie-bayreuth.de/angebote/ev-kinderhort-kreuz/

Kindertagesstätte Graserstraße „Grashüpfer“

Träger: Stadt Bayreuth

Graserstraße 7, 95448 Bayreuth

☎ 0921 92238

www.kita-bayern.de/bt/grashuepfer/index.html

Kinderhort Hammerstatt „Hammerstätter Strolche“ | Träger: Diakonie Bayreuth

Grünewaldstraße 2A, 95448 Bayreuth

☎ 0921 22871

www.diakonie-bayreuth.de/einrichtungen/kita-hammerstatt/

Kindertageseinrichtung St. Georgen

„Hagenstraße“ | Träger: Diakonie Bayreuth

Hagenstraße 27, 95448 Bayreuth

☎ 0921 99092380

www.diakonie-bayreuth.de/angebote/ev-kindergarten-st-georgen/

Kinderhort Jakobshof |

Träger: Kath. Gesamtkirchengemeinde Bayreuth

Dietrich-Bonhoeffer-Straße 9, 95447 Bayreuth

☎ 0921 54666

www.sthedwig-bayreuth.kirche-bamberg.de/gemeindeleben/kindergaerten/kiga-kimo-jakobshof

Kinderhaus St. Vinzenz | Träger: Kath. Pfarramt Unsere Liebe Frau

Maximilianstraße 10, 95444 Bayreuth

☎ 0921 5160583

www.kakivi.de

Kinderhaus Munckerstraße**Träger: Diakonie Bayreuth**

Munckerstraße 11, 95444 Bayreuth

☎ 0921 23976

www.diakonie-bayreuth.de/einrichtungen/kita-kinderhaus-munckerstrasse/**Kinderhaus Heilig Kreuz | Träger: Kath. Gesamt-
kirchengemeinde Bayreuth**

Preuschwitzer Straße 32, 95445 Bayreuth

☎ 0921 75865400

www.kita-bayern.de/bt/heilig-kreuz/index.html**Kinderhort Werner-Siemens-Straße****Träger: Diakonie Bayreuth**

Richard-Wagner-Straße 36, 95444 Bayreuth

☎ 0921 67195

www.diakonie-bayreuth.de/angebote/ev-kinderhort-werner-siemens-strasse/**Horte an der Schule | Träger Diakonie Bayreuth
bzw. Ev.-Luth. Kirchengemeinde St. Johannis**

GS Lerchenbühl (KiTa Saas)

GS Laineck (KiTa Laineck)

GS St. Johannis (KiTa St. Johannis)

KiBBidS Horte an Schulen | Träger: AWO

GS Herzoghöhe, Luitpold-Grundschule,

Grundschule St. Georgen, Jean-Paul-Grundschule,

Grundschule Meyernberg

☎ 0921 5905860 (AWO)

Verlängerte Mittagsbetreuung

Private Grundschule Schloss Thiergarten,

Markgräfin-Wilhelmine-Gymnasium

**Gebundene Ganztagsklassen an
Bayreuther Schulen**

Mittelschule St. Georgen (vollst. Ausbau Kl. 5–9),

Johannes-Kepler-Realschule (Klassen 5 und 6)

Offene Ganztagschule

Grundschule St. Georgen, Graser-Grundschule,

GS Lerchenbühl, Markgrafenschule, Dietrich-

Bonhoeffer-Schule, Mittelschule Bayreuth-

Altstadt, Albert-Schweitzer-Mittelschule,

Wirtschaftswissenschaftl. Gymnasium, Richard-

Wagner-Gymnasium, Graf-Münster-Gymnasium,

Gymnasium Christian-Ernestinum, Alexander-von-

Humboldt-Realschule, Johannes-Kepler-Realschule,

Städtische Wirtschaftsschule, Private Wirtschafts-

schule, Private Montessori-Schule

Fachlehrerin | Fachlehrer

Aus- und Weiterbildung zum Fachlehrer am Staatsinstitut in Bayreuth - Möglich mit **FOS** | **BOS** | **ABI** oder bereits mit **Mittlerem Schulabschluss** für die Fächer
**INFORMATIONSTECHNIK
WERKEN & TECHNIK
KUNST
SPORT**

>>> Online-Bewerbung: www.fachlehrer.de <<<

 Bayerisches Staatsministerium für
Unterricht und Kultus

BAYREUTH


 TEL.: 0921 5303940-0
FAX: 0921 5303940-1

 WWW.FACHLEHRER.DE
INFO@FACHLEHRER.DE

 STAATSIKITUT FÜR DIE
AUSBILDUNG VON FACHLEHRERN

 GESCHWISTER-SCHOLL-PLATZ 3
95445 BAYREUTH


Betreuungseinrichtungen

JAS – JUGENDSOZIALARBEIT AN SCHULEN

In Bayreuth gibt es an folgenden Schulen

JaS-Fachkräfte:

Markgrafenschule, Jean-Paul-Grundschule, Städtische Wirtschaftsschule, Luitpold-Grundschule, Grundschule St. Georgen, Mittelschule St. Georgen, Mittelschule Bayreuth-Altstadt, Albert-Schweitzer-Mittelschule, Dietrich-Bonhoeffer-Schule, Graserschule, Grundschule Herzoghöhe, Alexander-von-Humboldt-Realschule

Aufgabenbereich der JaS: Beratung und Unterstützung von sozial benachteiligten Schülerinnen und Schülern, Einzelfallhilfe, Elternarbeit, Projektarbeit (Sucht- und Gewaltprävention, Konfliktlösung, Integration, Aggressionsabbau, Schulverweigerung) etc.

Netz für Kinder „Die Rappelkiste“

Träger: Caritasverband Bayreuth e. V.

Odenwaldstraße 10, 95448 Bayreuth

☎ 0921 97177

✉ info@caritas-bayreuth.de

Kindergärten

Das Bayerische Kinderbildungs- und -betreuungsgesetz (BayKiBiG) sieht vor, dass auch Schulkinder am Nachmittag in den Kindergärten betreut werden können. Bitte fragen Sie im Kindergarten Ihrer Wahl nach, ob Ihr (Schul-)Kind dort aufgenommen werden kann.

SCHÜLERHEIME, INTERNATE

Jugendwohnheim für Auszubildende der Diakonie Bayreuth | Träger: Diakonie Bayreuth

Hans-Sachs-Straße 2–4, 95444 Bayreuth

☎ 0921 75723-338

✉ jwh@diakonie-bayreuth.de

BLOCKSCHÜLERWOHNHEIM DER STAATLICHEN BERUFSSCHULE I UND II BAYREUTH

Internat und Tagesheim des Markgräfin-Wilhelmine-Gymnasiums Bayreuth | Träger: Freistaat Bayern

Königsallee 17, 95448 Bayreuth

☎ 0921 7999111

✉ internat@mwg-bayreuth.de

- ▶ Staatliches Internat für Jungen und Mädchen von der 5. bis zur 13. Jahrgangsstufe, Ganztagsbetreuung bis 17 Uhr, Hausaufgabenbetreuung, Freizeitangebote, Unterstützung bei Lernfragen

Internat und Mensa der Handwerkskammer für Oberfranken (Gästehaus des Handwerks Bayreuth)

Träger: Handwerkskammer für Oberfranken

Kerschensteinerstraße 9, 95448 Bayreuth

☎ 0921 910300

✉ gaestehaus@hwk-oberfranken.de

Aufnahme-/Übertrittsregelungen

Für den Übertritt nach der Jahrgangsstufe 4 der Grundschule gibt es eine Zeitschiene:

Jahrgangsstufe 3:

- Individuelle Beratung zum differenzierten bayerischen Schulsystem
- Informationsveranstaltung zum bayerischen Schulsystem

Jahrgangsstufe 4:

- Erhöhung der Transparenz und Reduzierung des Leistungsdrucks (Richtzahlen und die vorherige Ansage von Terminen für schriftliche Leistungsnachweise, außerdem sind prüfungsfreie Lernphasen vorgesehen)
- Schriftliche Zwischeninformation zum Leistungsstand in Jahrgangsstufe 4 (am letzten Unterrichtstag der zweiten vollen Unterrichtswoche des Monats Januar)
- Individuelle Beratung (die Erziehungsberechtigten erhalten einen schriftlichen Hinweis über die Möglichkeit zu einem Gespräch mit einer Beratungslehrkraft aus einer aufnehmenden Schule)

- Informationsveranstaltungen zum Übertritt
- Übertrittszeugnis mit Schullaufbahnpflichtempfehlung (erhalten am ersten Unterrichtstag des Monats Mai alle Schülerinnen und Schüler der Jahrgangsstufe 4)
- Schullaufbahnpflichtempfehlung Gymnasium bis $\bar{\varnothing}$ 2,33 (Deutsch, Mathematik, HSU)
- Schullaufbahnpflichtempfehlung Realschule bis $\bar{\varnothing}$ 2,66 (Deutsch, Mathematik, HSU)
- Probeunterricht an RS und GY (Fächer Deutsch und Mathematik) jeweils im Mai bei fehlender Schullaufbahnpflichtempfehlung möglich
- Probeunterricht bestanden, wenn in den Fächern D und M mindestens die Noten 3 und 4 oder 4 und 3 erreicht werden
- Freigabe des Elternwillens bis zur Notenkombination 4/4 in D und M

Quelle: <https://www.km.bayern.de/lernen/uebertritt-und-bildungswege/uebertritt#uebertritt-nach-der-grundschule>



GERLITZ
elektro-gmbh







starkstrom
anlagenbau
schwachstrom

- Installation • Beleuchtung • Gebäudeautomatisierung • Schaltanlagenbau • Automatisierung
- Daten- und Netzwerktechnik • Kommunikationstechnik • Meldeanlagen • Prüfung & Messung • Service & Wartung



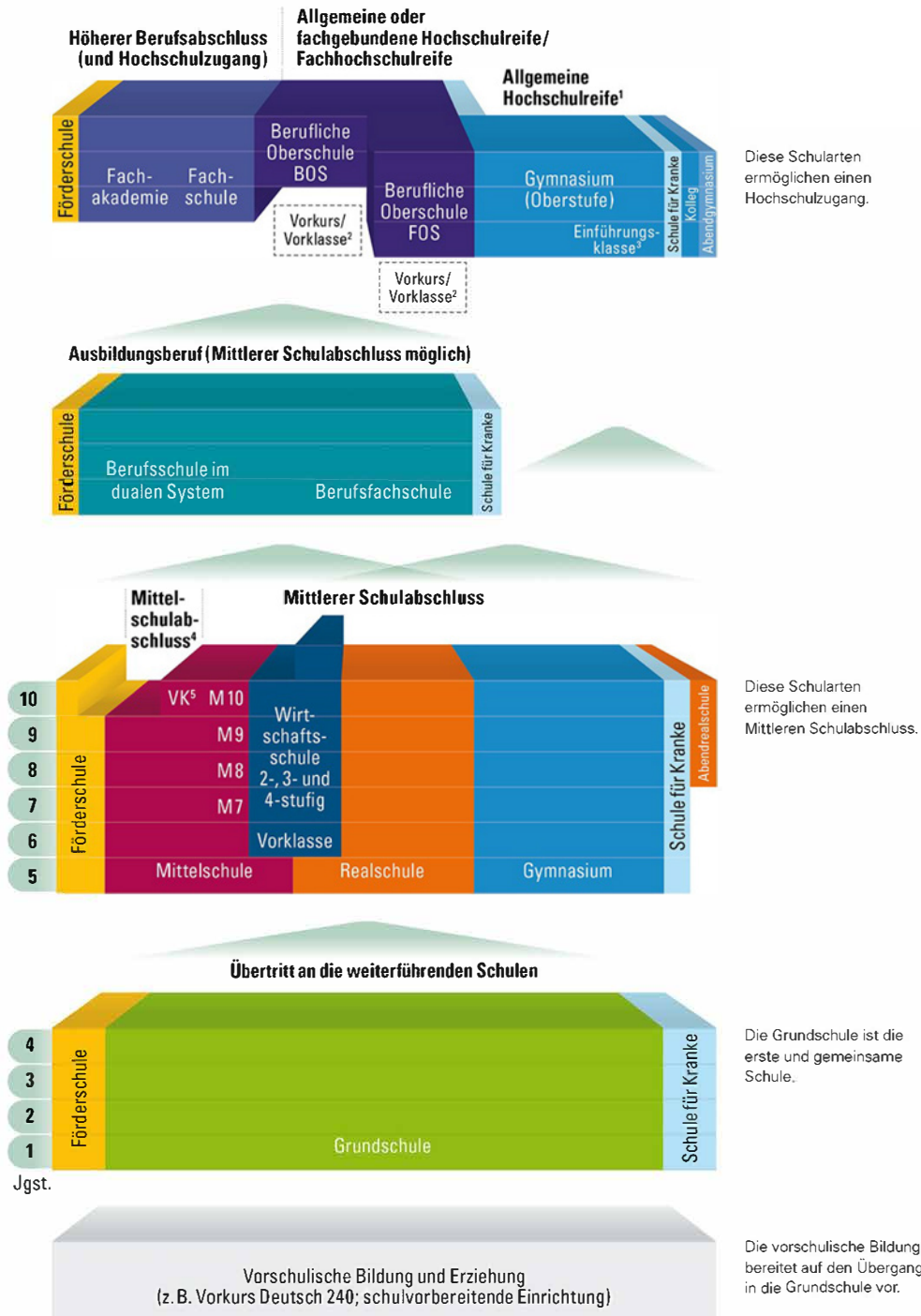


Ausbildung mit Herz und Leidenschaft

Starte deine Ausbildung zum Elektroniker (m/w/d)! Bei GERLITZ elektro-gmbH in Bayreuth lernst du, wie Strom fließt, Gebäude smart werden und moderne Technik zum Leben erwacht. Du installierst und wartest elektrische Anlagen, richtest Smart-Home-Systeme ein und arbeitest direkt im Team mit. Wenn du technikbegeistert bist, gerne anpackst und einen Schulabschluss hast, bist du bei uns genau richtig. Wir bieten abwechslungsreiche Aufgaben, ein tolles Team und beste Zukunftschancen!

Ottostraße 24 // 95448 Bayreuth // +49 921 78910-0 // info@gerlitzelektro.de // www.gerlitzelektro.de

Viele Wege führen zum Ziel



¹ Zum Schuljahr 2018/19 erfolgte beginnend mit den Jgst. 5 und 6 die Umstellung auf das neunjährige Gymnasium. Der erste Jahrgang des neunjährigen Gymnasiums legt im Schuljahr 2025/26 das Abitur in Jgst. 13 ab. Die Möglichkeit, die Lernzeit individuell auf acht Jahre zu verkürzen, wird eröffnet.

² Vor Eintritt in die Berufliche Oberschule werden Vorkurse (Teilzeit) und Vorklassen (Vollzeit), an BOS auch zur Nachholung des Mittleren Schulabschlusses) angeboten.

³ Einführungsklassen werden für geeignete Absolventinnen und Absolventen der Realschule, der Wirtschaftsschule oder der Mittelschule mit Mittlerem Schulabschluss als Einführungsphase in die Qualifikationsphase der Oberstufe eingerichtet; der erfolgreiche Besuch berechtigt zum Eintritt in die Qualifikationsphase.

⁴ Erfolgreicher oder qualifizierender Abschluss der Mittelschule

⁵ Vorbereitungsklassen: VK1 und VK2

Jetzt online planen:
meinbildungsweg.de



Lebenslanges Lernen: Warum Sie sich beim Übertritt ans Gymnasium nicht unter Druck setzen sollen

In der heutigen Gesellschaft und, sicherlich auch bereits früher schon, ist für Eltern eine Frage sehr bedeutsam: Soll mein Kind auf das Gymnasium?

Der Druck, dass das Kind den Übertritt schafft, ist häufig sehr groß. Vor allem wenn es darum geht, nach dem Übergang an das Gymnasium auch erfolgreich zu sein. Erfolgreich sein auch im Sinne von „gerne dort hingehen“. Doch ist dieser Druck wirklich sinnvoll? Das Gymnasium und die damit verbundene Zielsetzung eines anschließenden Studiums sind zweifellos ein wichtiger Teil der Bildungslandschaft dieses Landes. Und ja, wenn es klappt und es sich für alle Beteiligten gut anfühlt, sicher eine gute Wahl.

Das praktische Problem: Eine wichtige Entscheidung, welcher Weg „der richtige“ ist, muss von den Eltern zu einem sehr frühen Zeitpunkt getroffen werden. Viele Eltern und insbesondere die Kinder selbst fühlen sich oft einem starken Handlungs- und Leistungsdruck ausgesetzt. Das ist verständlich. Eltern wollen eine richtige Entscheidung treffen. So macht man sich naturgemäß Gedanken über Schule, Chancen, Perspektiven – kurz: Gedanken um eine bestmögliche Zukunft.

Lebenslanges Lernen – Erfolgsfaktor Ausbildung und berufliche Weiterbildung als Perspektive
In der IHK-Weiterbildung befassen wir uns genau damit. Wir betonen die Bedeutung von lebenslangem Lernen. Und auch wenn ihre Kinder wahrscheinlich bereits „erwachsen“ sein werden, wenn sie zum ersten Mal mit beruflicher Weiterbildung in Kontakt kommen, so ist dieser Artikel sehr bewusst an Eltern adressiert. Ja, die Wahl der richtigen Schule ist wichtig. Lebenslanges Lernen bedeutet jedoch viel mehr. Die Bedeutung ist, wissenschaftlich fundiert, in einen Rahmen für lebenslanges Lernen abgebildet: Dem Deutschen Qualifikationsrahmen (DQR).

Lebenslanges Lernen – mehr als nur Schule. Es fördert Kompetenzen und betont Talente. Genau dafür stehen wir. Mit Ausbildung und beruflicher Weiterbildung. Unabhängig von der absolvierten Schulart geht es um drei zentrale Begriffe.

Lebenslanges Lernen als Chance:

Nach der Schule kann die Aufnahme einer Ausbildung, in einem geeigneten Ausbildungsberuf, eine riesige Chance für junge Menschen sein, ihr eigenes Leben zu gestalten. Mit der Initiative „Jetzt #könnenlernen“ zeigen Azubis selbst, wie es geht. Berufsorientierung steht ganz oben auf der Agenda.



„Robert Göpel, Geschäftsführer IHK-Weiterbildung (BgA), macht sich stark für lebenslanges Lernen.“

Lebenslanges Lernen als Perspektive:

Kinder benötigen manchmal einfach etwas mehr Zeit, um sich mit Schule „anzufreunden“, Lern-tempo und Lerntypen sind unterschiedlich. Hinzu kommt, dass im Verlauf des Jugendalters weitere Weichenstellungen oft in einer relativ kritischen Entwicklungsphase (u. a. Pubertät) erfolgen müssen, da wichtige schulische Prüfungen in genau dieser Phase stattfinden. Die Einstellung lebenslang lernen zu können entspannt diese Situation, denn auch hier gilt: eine Ausbildung mit einer anschließenden, hochwertigen beruflichen Weiterbildung (z. B. zum Fachwirt, Meister, Betriebswirt) bietet herausragende Perspektiven. Diese Perspektiven – und das ist ganz besonders wichtig zu erkennen – sind immer vorhanden. Auch dann, wenn die Zeugnisleistungen in der Grundschule nicht das Gymnasium empfehlen! Junge Menschen haben mit Ausbildung und beruflicher Weiterbildung herausragende Chancen. In Zeiten eines sehr hohen Fachkräftebedarfes in der Zukunft – eigentlich ist dies bereits heute schon der Fall – wird der Fokus auf Mittelschul- und Realschulabsolventen liegen sowie auf Absolventen von Gymnasien, die eine berufliche Ausbildung beginnen wollen.

Lebenslanges Lernen als Erfolgsfaktor für die Zukunft:

In einer Welt, die sich ständig verändert und in der Flexibilität und Praxiskompetenzen immer wichtiger werden, ist es an der Zeit, dass wir uns für alternative Bildungswege öffnen. Sie geben damit die Unterstützung und Freiheit, die Ihre Kinder brauchen, um erfolgreich zu sein. Berufliche Aus- und Weiterbildung sind kein Weg zweiter Klasse. Es sind Wege, die Mut erfordern. Mut, nicht jedem gesellschaftlichen Druckimpuls zu folgen, sondern die kindgerechte Leistungsbereitschaft zu fördern, indem man ihre Talente weiterentwickelt und darauf vertraut, dass lebenslanges Lernen mehr bedeutet, als es auf den ersten Blick scheint.

Lebenslanges Lernen ist eine Haltung, die es ermöglicht, ohne Druck Entscheidungen über Bildungswege zu treffen. Denn: Auch später noch im Leben gibt es Möglichkeiten, Wege an Hochschulen und Universitäten einzuschlagen. Oftmals dann viel bewusster, mit dem Background einer Ausbildung, die praktisches Rüstzeug vermittelt hat. Nach einer Zeit in einem Beruf oder berufs begleitend, mit Erfahrung die richtigen Entscheidungen für sich selbst treffen zu können.

Wir als IHK-Weiterbildung sind gerne Ihr Partner für lebenslanges Lernen. Wir sind davon überzeugt, dass Ausbildung, berufliche Praxis und Weiterbildung wichtiger denn je sind, völlig unabhängig von den Schulnoten in einem Übertrittszeugnis. Viel Erfolg auf der Reise des lebenslangen Lernens.

DQR-Niveau 8

Promotion

DQR-Niveau 7 Master

z. B. Betriebswirt, Technischer Betriebswirt

DQR-Niveau 6 Bachelor

z. B. Industriemeister, Logistikmeister, Wirtschaftsfachwirt, Technischer Fachwirt, Industriefachwirt, Medienfachwirt Digital, Fachwirt für Versicherungen und Finanzen, Fachwirt für Einkauf, Fachwirt für Büro- und Projektorganisation, Bilanzbuchhalter, IT-Projektleiter

DQR-Niveau 5 Berufsspezialist

z. B. Berufsspezialist für Industrielle Transformation

DQR-Niveau 4

z. B. 3- und 3 1/2-jähriger Berufsabschluss

DQR-Niveau 3

z. B. 2-jähriger Berufsabschluss

DQR-Niveau 2

z. B. Einstiegsqualifizierung

DQR-Niveau 1

z. B. Berufsausbildungsvorbereitung

www.ausbildung-macht-mehr-aus-uns.de

